

Barn- och utbildningsnämnden

Förslag till beslut Skiftinge- och ombyggnation

Förslag till beslut

1. Barn- och utbildningsnämnden ger barn- och utbildningsförvaltningen i uppdrag att beställa ombyggnationen av Skiftinge- och ombyggnation enligt en variant av D-alternativet. Ombyggnationen inklusive ROT-investeringen bör rymmas inom investeringsbudgeten 180 miljoner kronor.
2. Barn- och utbildningsnämnden ger barn- och utbildningsförvaltningen i uppdrag att på bästa sätt utforma den slutliga ritningen på ombyggnationen för att skapa en skolmiljö som håller för framtidens behov.

Ärendet

Barn- och utbildningsförvaltningen har ett uppdrag att ge underlag för beslut gällande Skiftinge- och ombyggnation framtid. Olika alternativ har diskuterats under de senaste åren. Skiftinge- och ombyggnation är i stort behov av större ombyggnation för att möta dagens och framtidens behov. Flera förstudier har tagits fram och de omfattar olika kostnader för bland annat ROT investeringar på fastigheten och de olika verksamheternas önskemål. I den första förstudien presenterades 4 förslag (A-D) och under 2016 presenterades ett femte alternativ. Se bilaga 1 som visar en översikt av alternativen A-D plus det femte alternativet.

I kommunens årsplan för 2016 finns en investeringsbudget beslutad för barn- och utbildningsnämnden för 2017 och 2018 med tillhörande investeringsplan för 2019-2021 avseende ombyggnation av Skiftinge- och ombyggnation. Den totala investeringsbudgeten för Skiftinge- och ombyggnationsprojektet är 180 miljoner kronor.

Under april 2016 har en ny befolkningsprognos publicerats och efter att analyserat resultaten så ser vi ett stort behov av nya grundskoleplatser i Eskilstuna. Sammantaget med kunskapen om nybyggnation, ny befolkningsprognos och det stora antalet nyanlända så är det viktigt att vi får en skola och förskola som möter framtidens behov av ändamålsriktiga lokaler som håller i tid.

Åsa Lundkvist
Förvaltningschef

Fredrik Westberg
Ekonomichef

Skiftingeus Förstudie Innehåll

Bilaga 1

På uppdrag av Eskilstuna kommun, kommunledningskontoret, har Eskilstuna kommunfastigheter AB utrett en ombyggnation av Skiftingeus. Tillsammans med nyttjarna, barn- och utbildningsförvaltningen, och deras representanter från förvaltningen, skola och förskola har AQ Arkitekter tagit fram fyra alternativ för ombyggnationen.

Förstudien innebär en utredning av Skiftingeus framtida lokalbehov och ombyggnation och skall redovisa om- och eventuella tillbyggnadsförslag med tillhörande kostnadsbedömningar. Ombyggnaden ska syfta till att iordningställa funktionella lokaler för 11 avdelningar förskola, 14 klasser (2p11) årkurs F-6 inklusive fritids, 12 klasser (4 p11) årskurs 7-9, lokaler till resursskolor (8+8+16 elever) samt ta hänsyn till kultur- och fritidsförvaltningens önskemål.

Förstudien skall redovisa 4 alternativa lösningar, Alternativ A-D. Omfattningen av förstudien har reviderats under arbetets gång. I befintliga lokaler finns utrymmen för förskolans administrativa personal. Deras lokalbehov finns endast tillgodosett i alternativ C. Resursskolans lokalprogram har minskats. Endast 8 elever skall inrymmas i lokalerna. Övriga behov tillgodoses i andra lokaler.

I arbetet med förstudien har det framgått hur komplex Skiftingeus placering i stadsdelen är, med ett publikt gång- och cykelstråk som går rakt igenom och under byggnaden. Stråket är dels ett viktigt rörelsestråk i stadsdelen, dels vägen som leder till skolans huvudentré. I alternativ D har dessa aspekter bearbetats och integrerats i förslaget.



ALTERNATIV A

- BYGGNADEN ROT RENOVERAS
- UPPFRÅSHNING AV YTSKIKT
- BEFINTLIG PLANLÖSNING
- TRYGGHETSFRÅGAN EJ STUDERAD
- ENTRÉSITUATION EJ BEARBETAD
- FÖRSKOLAN LIKA BEFINTLIG
- KOMTEK EJ INRÄKNAT

129 318 309

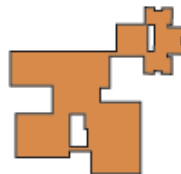
136 385 000*



ALTERNATIV B

- BYGGNADEN BYGGS DELVIS OM
- NY PLANLÖSNING
- TRYGGHETSFRÅGAN EJ STUDERAD
- ENTRÉSITUATION EJ BEARBETAD
- FÖRSKOLA 5+8 AVD. INRYMS I BEF.BYGGNAD +SKIFTINGEHUS
- KOMTEK EJ INRÄKNAT

142 714 092



ALTERNATIV C

- BYGGNADEN BYGGS DELVIS OM
- NY PLANLÖSNING
- TRYGGHETSFRÅGAN EJ STUDERAD
- ENTRÉSITUATION EJ BEARBETAD
- FÖRSKOLA 5+8 AVDELNINGAR INRYMS I BEF.BYGGNAD +TILLBYGGNAD

177 347 090



ALTERNATIV D

- BYGGNADEN BYGGS OM
- NY PLANLÖSNING
- TRYGGHETSFRÅGAN ÄR STUDERAD
- ENTRÉSITUATION ÄR BEARBETAD
- STRÅKET ÄR BEARBETAT
- FÖRSKOLA 5+8 AVDELNINGAR INRYMS I BEF.BYGGNAD +TILLBYGGNAD

190 386 682

***Alternativ 5** framtaget mars 2016.

Se förstudie – F-6 skola, FSK, Komtek och Datateket
FSK inne i befintlig skolbyggnad (ingen nybyggnation)