

NYCKELTALSRAPPORT FEB 2017

Kostnad för försörjningsstöd

Tkr

	Jan	Feb	Mar	Apr	Maj	Jun	Jul	Aug	Sep	Okt	Nov	Dec
2007	1 136,7	879,9	1 308,7	956,6	972,8	820,1	844,1	795,1	1 007,1	1 261,2	1 047,6	1 027,4
2008	1 324,6	1 177,2	1 007,3	1 245,5	1 253,0	1 142,0	1 455,3	1 067,3	1 109,3	1 185,1	1 060,6	1 516,4
2009	1 343,6	1 066,5	1 470,7	1 285,0	1 385,6	1 413,3	1 482,5	1 027,9	1 215,4	1 490,3	1 324,2	1 379,6
2010	1 093,3	1 338,7	1 603,7	1 326,9	1 245,3	1 323,6	1 265,4	1 374,9	1 214,5	1 291,7	1 227,7	1 462,8
2011	1 368,3	1 392,1	1 399,8	1 150,0	1 524,2	1 249,6	1 402,1	1 362,2	1 261,7	1 359,3	1 404,6	1 446,7
2012	1 464,1	1 381,1	1 602,3	1 224,4	1 291,1	1 137,1	1 664,8	1 348,5	1 427,5	1 634,4	1 341,7	1 598,9
2013	1 475,7	1 299,5	1 897,8	1 567,7	1 633,2	1 282,8	1 377,5	1 258,8	1 286,1	1 456,0	1 089,3	1 439,9
2014	415,3	1 260,8	1 345,6	1 324,3	1 310,3	1 290,7	1 153,1	1 203,9	926,8	1 017,2	1 208,5	1 233,9
2015	1 207,0	1 090,0	841,0	1 091,0	1 056,0	982,0	1 033,0	1 180,0	1 062,0	1 201,0	952,0	1 063,0
2016	1 093,0	1 164,0	1 113,0	1 204,0	928,0	1 182,0	1 080,0	1 119,0	1 009,0	1 125,0	1 000,0	1 030,0
2017	1 007,0	1 164,0										

**Summa
period**

**Summa
helår**

2 016,6	12 057,3
2 501,8	14 543,6
2 410,1	15 884,6
2 432,0	15 768,5
2 760,4	16 320,6
2 845,2	17 115,9
2 775,2	17 064,1
1 676,1	13 690,3
2 297,0	12 758,0
2 257,0	13 047,0
2 171,0	2 171,0

Nyckeltalsrapport

Vårdkostnader

Antal vårddygn i familjehem

		Jan	Feb	Mar	Apr	Maj	Jun	Jul	Aug	Sep	Okt	Nov	Dec	Summa period	Summa helår
Vuxna	2009	31	28	31	30	31	30	31	31	30	31	0	0	59	304
	2010	0	0	0	0	0	0	0	0	0	0	0	0	0	0
	2011	31	28	31	30	31	60	47	31	30	31	30	31	59	411
	2012	31	29	31	30	31	30	31	31	30	29	0	0	60	303
	2013	0	0	0	22	0	0	31	31	30	31	30	31	0	206
	2014	54	28	39	60	62	90	93	93	90	93	90	72	82	864
	2015	123	84	93	90	93	98	124	114	90	93	90	93	207	1185
	2016	93	87	103	90	93	70	62	62	90	93	83	62	180	988
2017	62	56											118	118	

		Jan	Feb	Mar	Apr	Maj	Jun	Jul	Aug	Sep	Okt	Nov	Dec	Summa period	Summa helår
Unga	2009	403	351	403	392	403	360	375	341	330	403	400	466	754	4627
	2010	438	366	341	338	341	288	341	299	270	316	356	396	804	4090
	2011	341	353	373	360	345	386	434	465	450	520	484	527	694	5038
	2012	525	464	496	510	532	488	513	434	426	403	383	372	989	5546
	2013	405	364	403	401	441	480	465	465	360	372	360	341	769	4857
	2014	584	532	589	450	483	511	510	459	474	527	497	543	1116	6159
	2015	527	455	496	468	535	540	604	603	602	669	662	674	982	6835
	2016	651	598	626	630	682	681	784	808	766	787	815	822	1249	8650
	2017	843	597											1440	1440

Antal vårddygn i institution

		Jan	Feb	Mar	Apr	Maj	Jun	Jul	Aug	Sep	Okt	Nov	Dec	Summa period	Summa helår
Vuxna	2009	299	155	186	127	53	30	36	46	33	93	90	93	454	1241
	2010	112	38	70	101	190	208	245	312	428	294	289	288	150	2575
	2011	168	81	133	111	88	81	100	122	78	240	240	256	249	1698
	2012	161	223	127	122	186	164	251	151	180	252	265	372	384	2454
	2013	318	335	341	335	496	480	213	184	297	302	352	261	653	3914
	2014	196	231	423	403	438	309	278	349	295	276	178	172	427	3548
	2015	291	366	347	318	373	364	384	336	295	217	211	315	657	3817
	2016	267	174	192	171	205	284	330	254	168	139	82	36	441	2302
2017	2	51											53	53	

		Jan	Feb	Mar	Apr	Maj	Jun	Jul	Aug	Sep	Okt	Nov	Dec	Summa period	Summa helår
Unga	2009	31	0	0	0	0	0	0	0	0	0	0	0	31	31
	2010	0	0	0	0	0	0	37	23	0	0	0	53	0	113
	2011	65	0	0	0	31	60	62	62	30	25	60	31	65	426
	2012	62	87	62	60	93	90	124	93	150	124	90	93	149	1128
	2013	93	85	124	129	155	120	153	155	180	124	120	124	178	1562
	2014	78	88	93	87	139	121	124	150	120	120	103	77	166	1300
	2015	62	98	125	120	124	127	124	114	90	93	121	134	160	1332
	2016	172	172	199	180	186	165	135	107	112	113	64	58	344	1663
	2017	107	112											219	219

Total vårdkostnad (extern kostnad) Verksamhet 34300, 33100, 34310, 33110

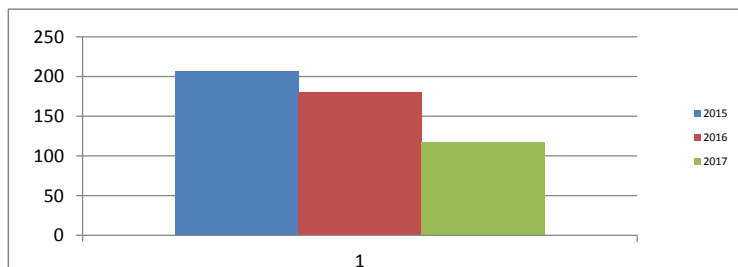
TKR

	Jan	Feb	Mar	Apr	Maj	Jun	Jul	Aug	Sep	Okt	Nov	Dec	
2007	471	629	651	741	1 133	499	1 370	847	288	839	298	1 122	1100
2008	238	560	540	871	400	667	741	718	553	953	537	597	798
2009	353	354	324	408	305	192	233	231	173	206	299	397	707,2
2010	181	266	219	296	185	334	425	596	949	308	820	653	446,9
2011	122	831	818	352	713	530	649	976	671	1 154	874	1 449	953
2012	264	1 550	904	538	674	137	1 419	925	583	1 231	1 178	959	1814
2013	597	1 519	964	1 753	1 624	1 286	2 053	2 239	324	1 052	1 368	1 651	2115,6
2014	1 073	798	1 297	2 072	1 899	485	2 856	1 620	1 689	1 326	726	1 432	1870,984
2015	611	1233	2233	2753	3060	1382	1218	2881	2606	925	1720	1787	1844
2016	1813	1573	1818	1930	1668	1545	1773	2892	933,2	2079	1624	608	3386
2017	697	1323											2020

TILLÄGSINFORMATION: jan-feb

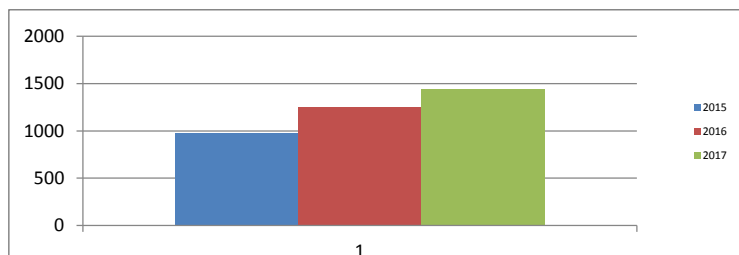
Vårddygnet inkl kvotflyktingar

Vårdkostnader exkl kvotflyktingar



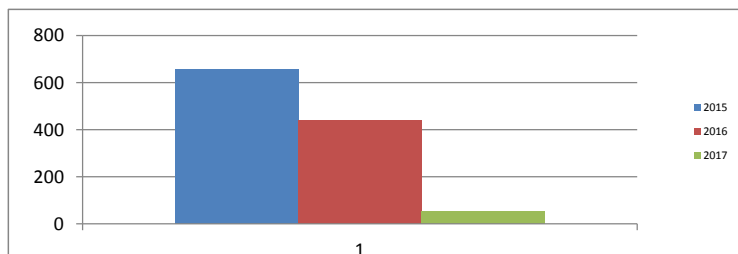
Procentuell ökning mot föregående år

2014	#####
2015	152%
2016	-13%
2017	-34%



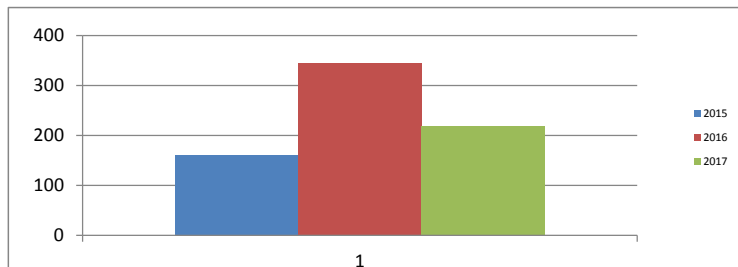
Procentuell ökning mot föregående år

2014	45%
2015	-12%
2016	27%
2017	15%



Procentuell ökning mot föregående år

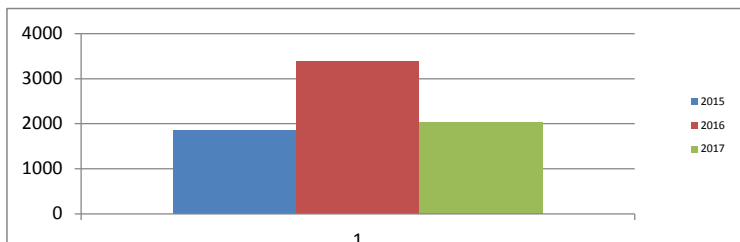
2014	-35%
2015	54%
2016	-33%
2017	-88%



Procentuell ökning mot föregående år

2014	-7%
2015	-4%
2016	115%
2017	-36%

8 888
7 375
3 476
5 232
9 139
10 362
16 430
17 272
22 409
20 256
2 020



Procentuell ökning mot föregående år

2014	-12%
2015	-1%
2016	84%
2017	-40%

Nyckeltalsrapport

Minskade barngrupper i förskolan

Antal inskrivna barn i förskolan (exkl kooperativet Trollskogens)

	Jan	Feb	Mar	Apr	Maj	Jun	Jul	Aug	Sep	Okt	Nov	Dec
2007	386	396	402	401	403	401	397	356	366	372	377	377
2008	393	396	405	406	406	375	375	333	353	363	362	361
2009	381	387	409	406	408	406	403	354	365	373	370	370
2010	388	394	403	410	408	405	399	368	385	388	393	396
2011	416	418	425	425	427	427	426	390	401	406	405	402
2012	423	429	433	434	437	435	433	394	407	412	419	425
2013	437	438	445	452	454	447	439	407	417	424	426	424
2014	441	453	453	460	464	464	366	411	418	437	441	442
2015	458	464	467	472	478	474	378	436	450	463	473	477
2016	490	495	501	504	512	515	411	406	471	478	481	446
2017	457	464										

Antal förskoleavdelningar

	Jan	Feb	Mar	Apr	Maj	Jun	Jul	Aug	Sep	Okt	Nov	Dec
2007	21,5	21,5	21,5	21,5	21,5	21,5	21	22	22	22	22	22
2008	22	22	22	22	22	22	22	21	21	21	21	21
2009	21	21	21	21	21	21	21	21	21	21	21	21
2010	21	21	21	21	21	21	21	21	21	21	21	21
2011	22	22	22	22	22	22	22	22	22	22	22	22
2012	23	23	23	23	23	23	23	22	22	22	22	23
2013	24,5	24,5	24,5	24,5	24,5	24,5	24,5	24,5	24,5	24,5	24,5	24,5
2014	24,5	24,5	24,5	24,5	24,5	24,5	24,5	24,5	24,5	26,5	26,5	26,5
2015	26,5	26,5	26,5	26,5	26,5	26,5	26,5	26,5	26,5	26,5	26,5	26,5
2016	27	29	29	29	29	29	29	29	29	29	29	29
2017	29	29										

Antal inskrivna barn per avdelning

Antal barn i kö till förskola i Torshälla

	Jan	Feb	Mar	Apr	Maj	Jun	Jul	Aug	Sep	Okt	Nov	Dec
2011					20	24	24	30	30	32	28	25
2012	37	40	38	34	15	15	15	35	30	43	34	40
2013	47	47	47	33	17	21	21	27	39	30	30	30
2014	64	75	65	15	20	15	27	43	39	39	29	32
2015	76	76	74	24	26	32		46	38	26	16	34
2016	44	70	52	58	14							

	Jan	Feb	Mar	Apr	Maj	Jun	Jul	Aug	Sep	Okt	Nov	Dec
2016							-103					

5åringa som lämnar förskoklan

Placerade barn i Eskilstunas förskolor som står på kö till en plats i Torshälla

	Jan	Feb	Mar	Apr	Maj	Jun	Jul	Aug	Sep	Okt	Nov	Dec
2011					2	1	1	1	1	1	1	1
2012	1	6	4	3	2	0	0	0	1	2	2	2
2013	4	4	4	3	1	1	0	1	2	2	3	3
2014	8	8	8	0	0	0	1	0	0	5	8	5
2015	13	13	13	1	6	8	8	10	3	1	1	1
2016	2	3	3		0							

Nyckeltalsrapport

Antal inskrivna elever i grundskolan

	Jan	Feb	Mar	Apr	Maj	Jun	Jul	Aug	Sep	Okt	Nov	Dec
2015	1054	1061	1069	1074	1078	1079	985	992	1036	1041	1046	1047
2016	1148	1148	1148	1148	1148	1148	1138	1144	1151	1149	1156	1160
2017	1166											

Edvardslundsskolan

	Jan	Feb	Mar	Apr	Maj	Jun	Jul	Aug	Sep	Okt	Nov	Dec
2017	427	431										

Göktensskolan

