

Stadsbyggnadsnämnden

Yttrande - Remiss från kommunstyrelsen - Motion - Låt cyklister cykla mot enkelriktat - inlämnad av L

Förslag till beslut

Förslag till stadsbyggnadsnämnden

1. Stadsbyggnadsnämnden uppdrar till stadsbyggnadsförvaltningen att i arbetet med Rademachergatan och koppling mot Väster se över hur cykling kan gynnas.
2. Stadsbyggnadsnämnden överlämnar förslag till beslut till kommunstyrelsen.

Förslag till kommunfullmäktige

Motionen föreslås besvaras med att generell ändrad reglering på enkelriktade gator i staden för att möjliggöra för cykling i båda färdriktningar inte är lämplig att genomföra.

Ärendebeskrivning

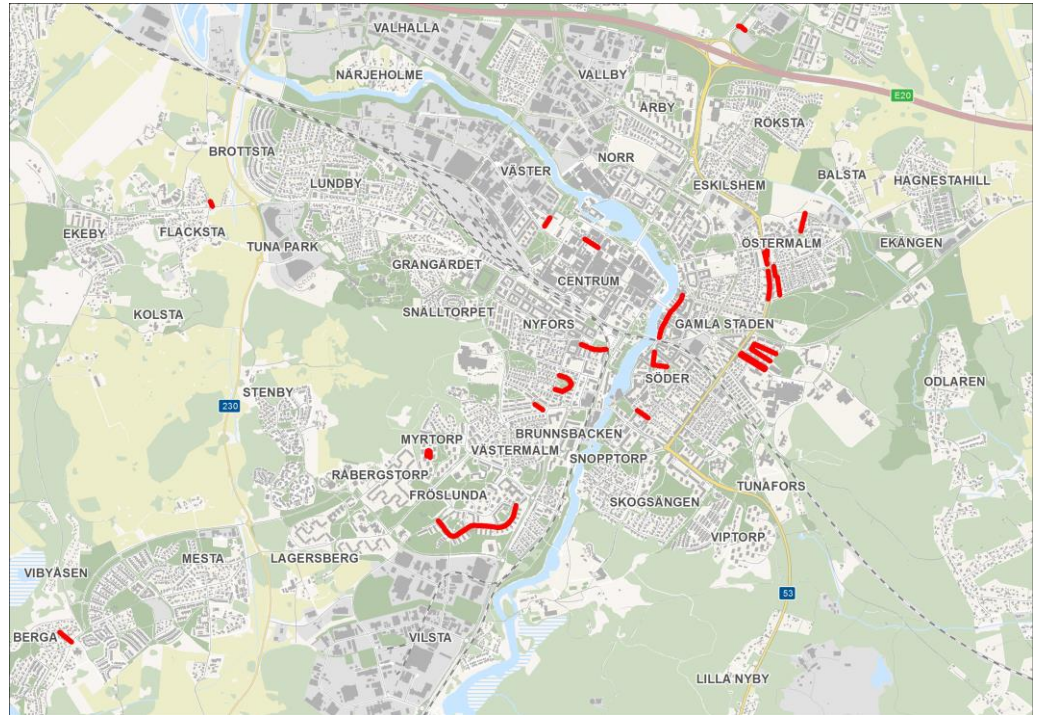
Jan Svensson (L) har den 23 november 2016 lämnat in en motion – Låt cyklister cykla mot enkelriktat. Motionären yrkar på följande:

- Att stadsbyggnadsnämnden får i uppdrag att i samverkan med berörda nämnder genomföra ett försök med att låta cyklister cykla mot enkelriktat i enlighet med motionens intentioner.

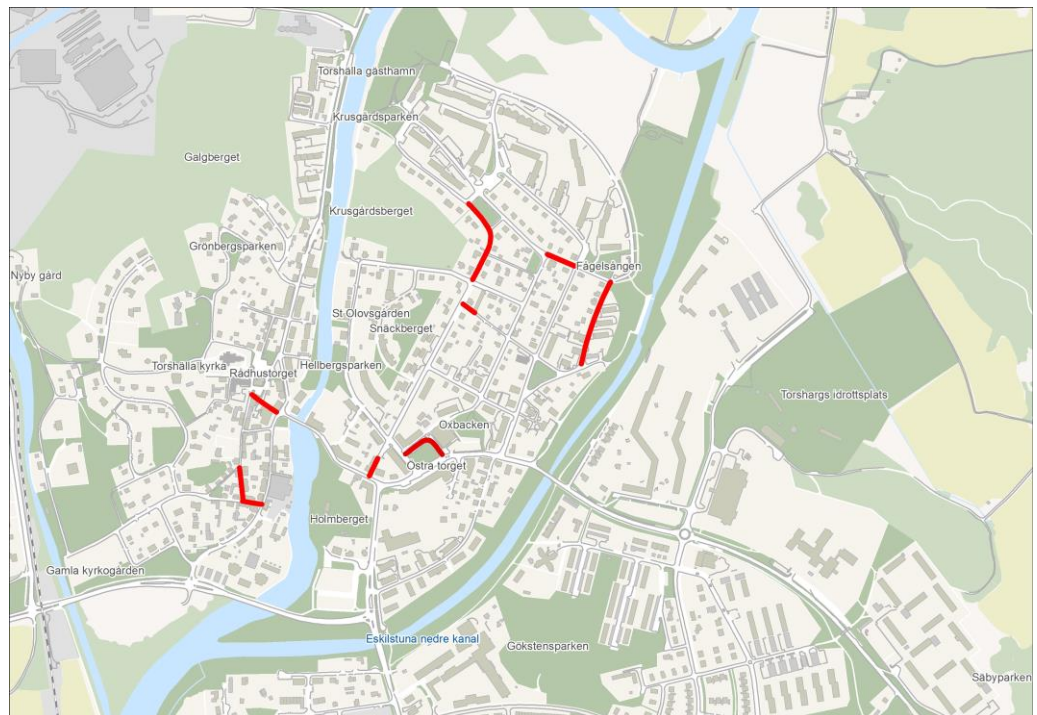
Den 15 december 2016 inkom remiss från kommunstyrelsen för stadsbyggnadsförvaltningen att yttra sig i ärendet.

Att cykla mot enkelriktat är inte tillåtet, cykeln räknas som ett fordon på samma sätt som motorfordon. Det är inte möjligt att göra undantag från förbudet att cykla mot enkelriktat exempelvis med ett vägmärke om undantag (trafikförordningen ger inte den möjligheten). Det finns dock andra sätt att gynna cykling på gator där utrymmesskäl eller andra anledningar gör att begränsningar i biltrafikens framkomlighet behöver göras.

I bilderna nedan presenteras enkelriktade gator i Eskilstuna. I bilderna inkluderas även mindre parallellgator för parkering, Kungsvägen som har separata körbanor för respektive riktning samt gator där separat cykelbana finns. Flera av gatorna nedan innebär därmed ingen begränsning för cykeltrafiken.



Enkelriktade gator i Eskilstuna (utom Torshälla)



Enkelriktade gator i Torshälla

Genom att ta bort enkelriktningar och istället ersätta med fordonstrafik förbjuden (förenkling av det korrekta namnet ”Förbud mot trafik med annat motor drivet fordon än moped klass II”) innebär det att bilisters möjlighet att köra in på gatan från ett håll tas bort, samtidigt som cyklister tillåts cykla i båda riktningarna. Detta är en möjlig lösning men den har vissa konsekvenser som behöver beaktas och värderas. Ett fordon som körs in på gatan från det håll det är tillåtet har rätt att vända och köra ut samma väg (alltså mot det som tidigare var en enkelriktning). I vissa fall är kanske detta acceptabelt, men många av de gator som är enkelriktade är det just för att det inte är lämpligt att mötas två motorfordon. Risken att en bilist vänder på gatan är sannolikt olika stor på olika gator bland annat beroende på om det finns verksamheter eller parkeringsplatser eller ej i anslutning till gatan, samt om det är boende eller besöksparkering. I de fall risken för mötande fordon är låg kan lämpligheten i regleringen vara större. Det är dock viktigt att gatan är så pass bred att det är möjligt för en cykel att möta ett motorfordon.

Erfarenheter från bland annat Stockholm har visat att bilisters benägenhet att efterleva en enkelriktning är högre än att efterleva ett förbud mot fordonstrafik. Detta innebär att antal bilister som kör mot ”enkelriktat” har ökat i samband med ändrad reglering. Oavsett reglering är ett sådant beteende inte acceptabelt, men konsekvenserna av det kan bli olika stora beroende på plats och möjligtvis kan bedömningen göras att den ökade sannolikheten för ett otillåtet beteende ändå är okej på vissa gator.

Eskilstuna kommun har ett litet antal enkelriktade gator. På flera av dessa bör effekten av en ändrad reglering vara förhållandevis låg och på några platser kan ändrad reglering vara olämpligt. I vissa fall kan dock en förändring vara lämplig och en god effekt uppnås. Dessa platser bör studeras var för sig för en eventuellt förändrad reglering. En översiktlig syn av enkelriktade gator i Eskilstuna visar på behovet av förändrad utformning i samband med förändrad reglering. Det är inte lämpligt att enbart ändra regleringen.

De flesta vägmärken måste sitta till höger om fordonet, genom genomtänkt placering av vägmärken kan cyklister ledas runt skyltningen exempelvis på en cykelbana. Att sedan leda ner cyklister mot enkelriktat är mycket olämpligt, men en kombination av genomtänkta vägmärken, cykelbanor och förbud mot fordonstrafik kan tillsammans uppnå just de effekter som efterfrågas i motionen.

Bilderna nedan visar exempel på cykelbanor i anslutning till enkelriktningar, alltså platser där cyklister tillåts cykla åt två håll.



Eskilsgatan Eskilstuna



Smedjegatan Västerås (© Google)

Motionen yrkar på att ett försök ska genomföras för att tillåta cyklister att cykla mot enkelriktat. Med hänvisning till texten ovan finns en gata vars reglering kan komma att ändras. I samband med exploatering på kvarteret Valsverket föreslås en öppning av Rademachergatan mot Tullgatan. Detta har dock bedömts lämpligt endast med tillåten biltrafik mot Tullgatan samt med förutsättning att endast högersväng ut på Tullgatan är tillåten. Detta innebär i grunden att cyklister blir begränsade i det gång- och cykelstråk som förväntas stärkas (Rademachergatan över Tullgatan och vidare förbi bland annat kvarteret Vikingen). För att inte skapa nackdelar för cyklister till och från Väster behöver en utformning skapas som gynnar cykling men fortfarande ställer nödvändiga krav på biltrafiken. Exakt hur Rademachergatan kan utformas behöver utredas vidare men det finns exempel från bland annat Västerås som kan stödja det fortsatta arbetet som förutom samverkan med andra berörda förvaltningar och nämnder även kan inkludera samverkan med intresseorganisationer och berörda exploatörer.

Marianne Hagman
Förvaltningschef

Anna Bergfors Fall
Chef trafikavdelningen