



PM Dagvatten
Kv Vulkanen 3
Eskilstuna

Datum 2016-10-19

Uppdragsnr: 16 098

Innehåll

Förutsättningar	4
Dimensionerande regn.....	4
Kapacitet befintligt ledningsnät.....	4
Förslag dagvattenbehandling	5
Princip	5
Gestaltning inom kvartersmark.....	5

Bilagor:

Översiktsplan

Skapat av: Mats Olsson
Dokumentdatum: 2016-10-19
Dokumentnamn: PM Dagvatten Vulkanen 3
Uppdragsnummer: 16098

FÖRUTSÄTTNINGAR

För projektet gäller Eskilstuna Kommuns "Riktlinjer för dagvattenhantering" daterad KF 2015-01-29.

Området före exploatering

Området har ytan 2560 m² och består idag av grusparkering.
Läge enligt bilaga.

Geoteknisk undersökning är utförd av Sweco VBB Viak 2001

Enligt detaljplan från 2002 består marken under ett ytligt fyllningslager med mäktighet 0,5-1,0 meter av lera ned till fastare lager på ett djup av 2,6 till 3,6 meter under markytan.

Grundvattenytan uppmättes samtidigt till ca 4 meter under markytan.

Dimensionerande regn

Dagvattensystemet ska dimensioneras för att kunna omhänderta ett regn med 20 års återkomsttid i ledningsnät, vid behov kombinerat med dagvattenmagasin.

Högsta dagvattenflöde från fastigheten ska för dimensionerande regn inte öka efter exploatering jämfört med oexploaterad fastighet.

Skada på byggnader eller installationer ska inte uppstå för regn upp till 100 års återkomsttid.

Kapacitet befintligt ledningsnät

Närheten till recipienten Eskilstunaån har givit förutsättningen att befintliga nätet inte påverkar dimensioneringen inom tomtmark.

Eskilstuna Strängnäs Energi & Miljö som är ledningsägare till allmänna dagvattennätet har ett befintligt magasin för fördröjning och rening före utloppet i Eskilstunaån.

FÖRSLAG DAGVATTENBEHANDLING

Princip

Avledning från tak- och markytor föreslås ledas över grönytor på mark och terrassbjälklag i möjligaste mån före avledning från fastigheten.

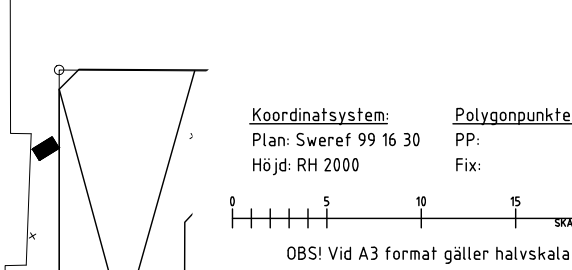
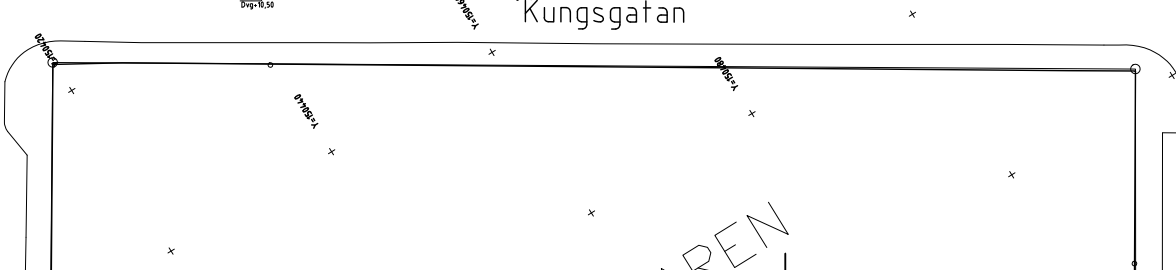
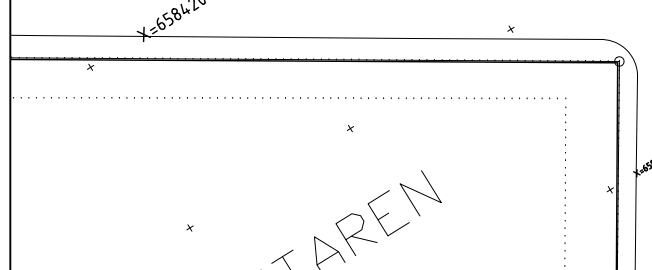
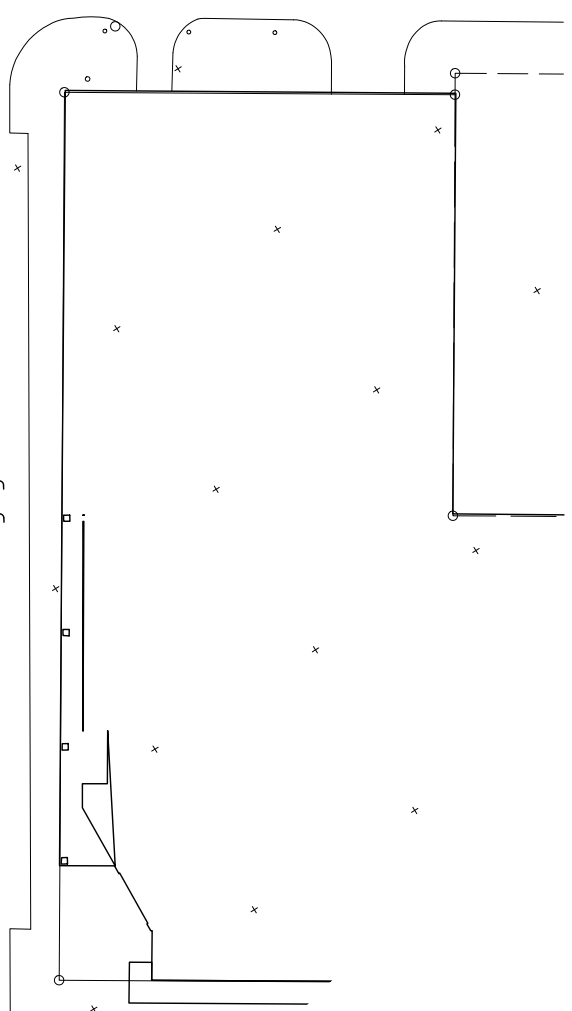
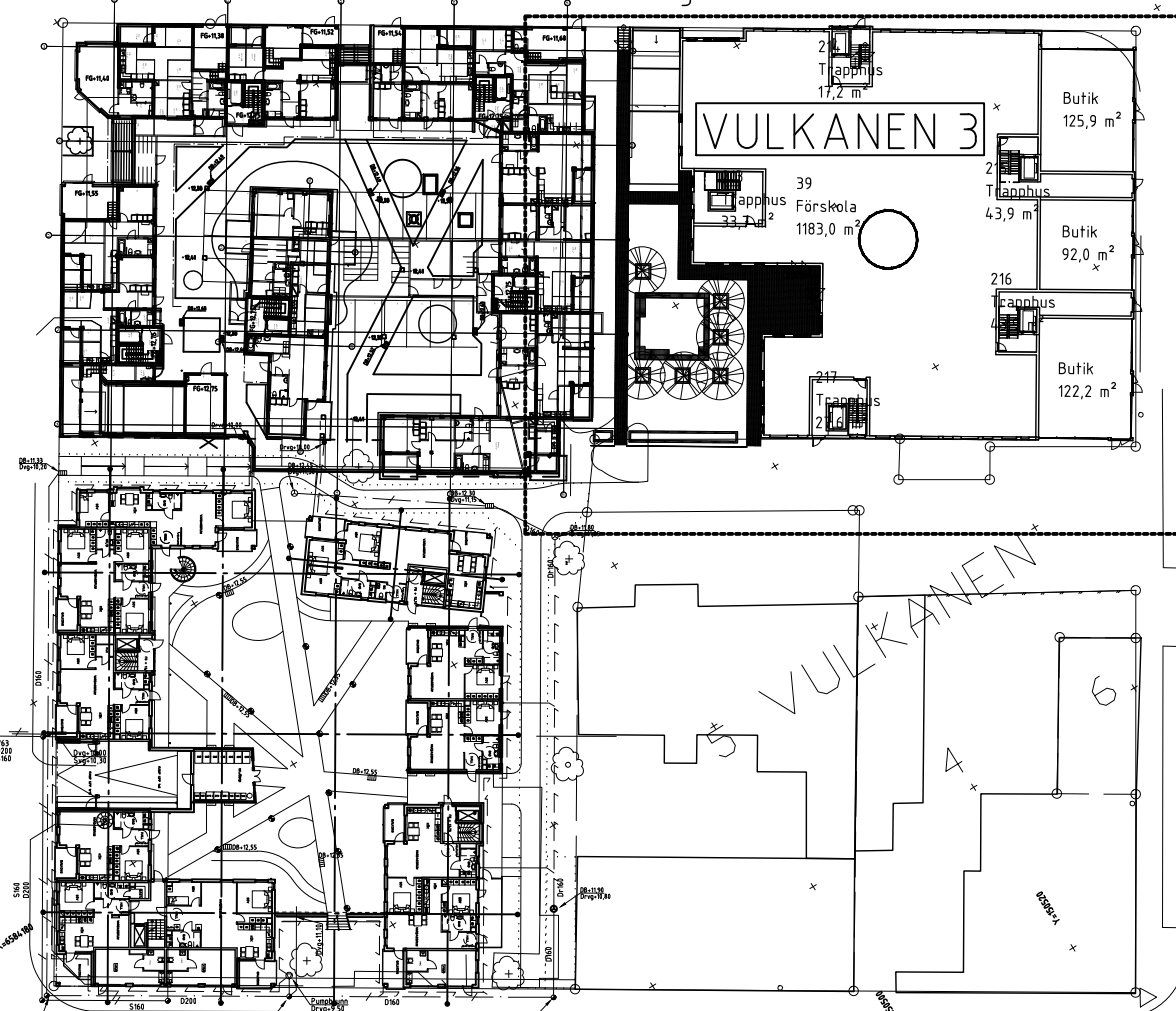
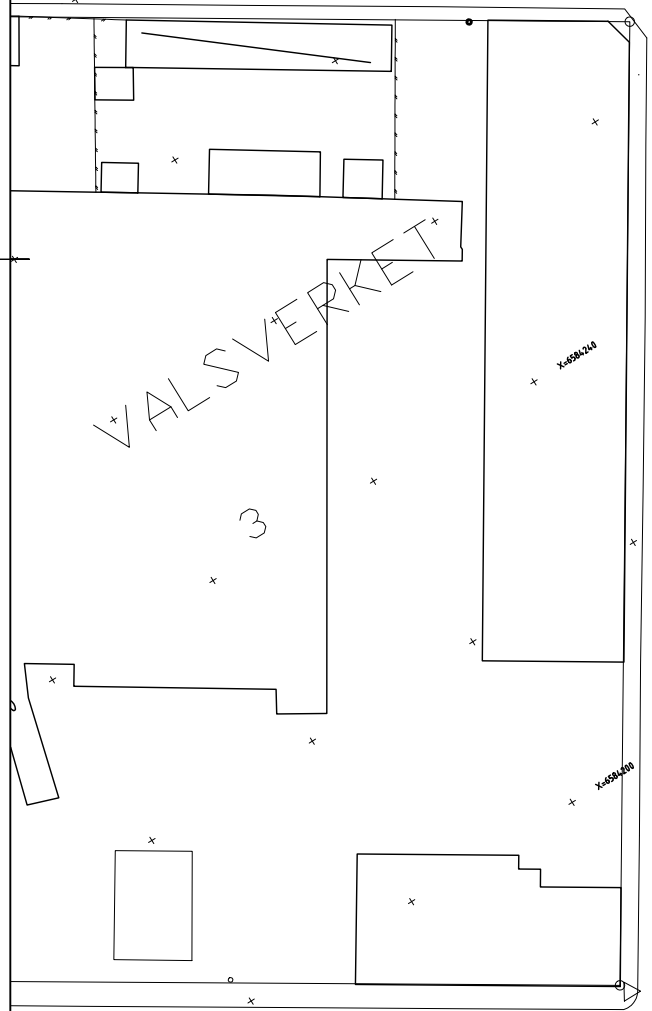
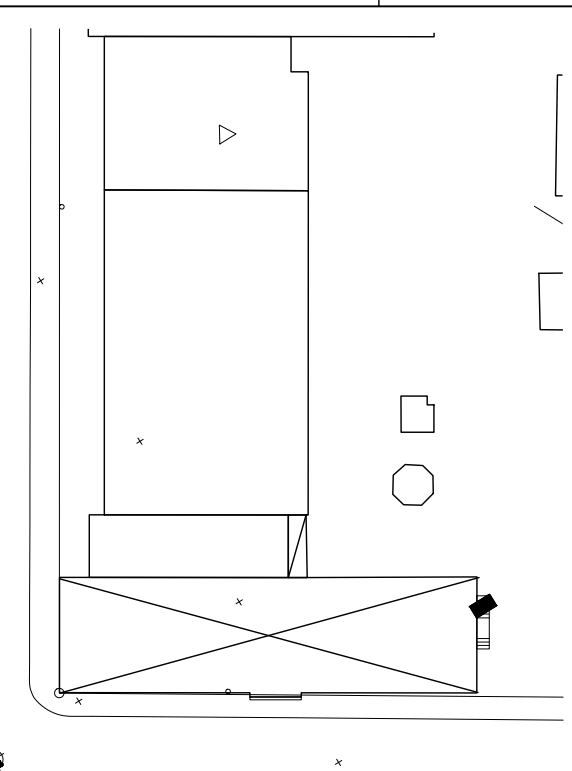
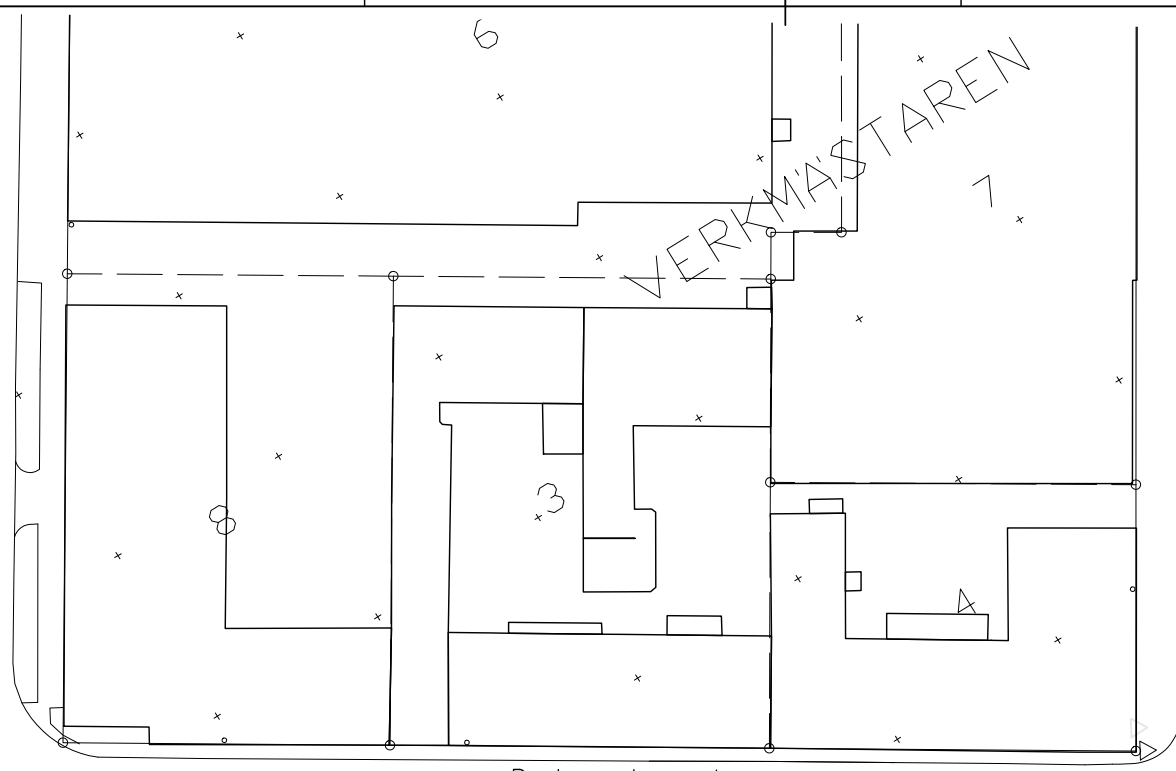
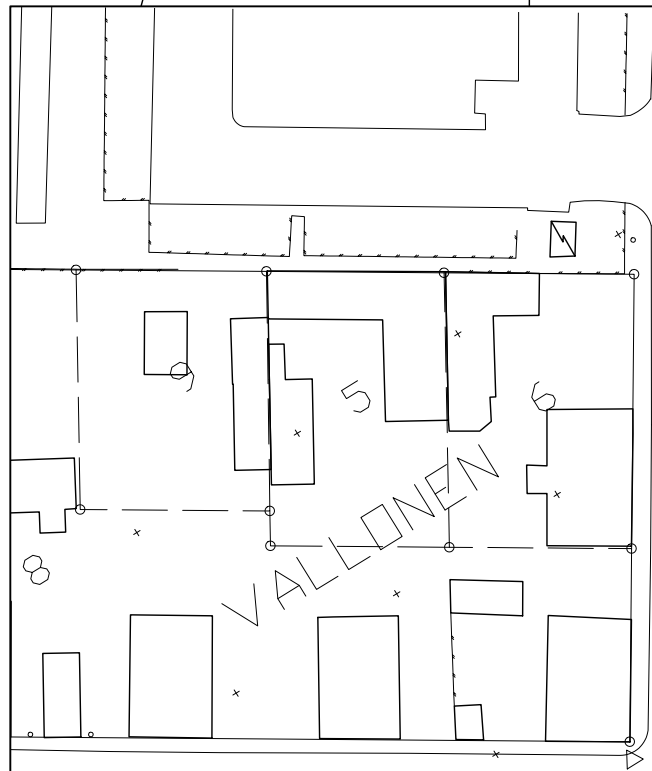
Undergrund av lera och brist på obebyggd mark medför att infiltration inte är ett alternativ i hanteringen av dagvatten.

GESTALTNING INOM KVARTERSMARK

Färdig golvnivå för entréplan ska vara på en nivå som ger ett betryggande skydd mot risk för inträngande ytvatten, förslagsvis mer än 20 cm över mark vid entrédörrar.

Källardelar utföres som utförda etapper 1 och 2 inom kvarteret med golvet över grundvattenytan och med säkerhet mot vatteninträngning.

Huskroppar ska inte placeras så att ytavrinnande dagvatten kan stängas inne och därmed orsaka skada.



Koordinatsystem: Plan: Sweref 99 16 30
 Höjd: RH 2000

Polygonpunkter: PP:
 Fix:

0 5 10 15 20
 SKALA 1:200

OBS! Vid A3 format gäller halvska

BET	ANT	ÄNDRINGEN AVSER	SIGN	DATUM
PEAB Bostad AB Vulkanen 3				
VAP		VAP VA-Projekt AB Ribbingsgatan 11 703 63 ÖREBRO www.vop.se		
UPPDRAG NR 16098	RITAD/KONSTR AV MO	ANSVARIG M. Olsson	HANDLÄGGARE Mats Olsson	
DATUM 2016-10-19	Kv Vulkanen 3 Eskilstuna Bilaga Dagvatten-PM			
SKALA 1:400 A1	NUMMER 16098-DV	IBET		