

## PLANBESTÄMMELSER

Följande gäller inom området med redovisande beteckningar. Endast angiven anordning och utförning är tillåten. Bestämmelser utan beteckning gäller inom hela planområdet.

### GRÄNSER

- Planområdesgräns redovisas 3 m utanför området
- Användningsgräns
- Egenskapsgräns

### ANVÄNDNING AV MARK OCH VATTEN

#### Allmänna platser

- LOKALGATA Lokaltalk
- PARK Anlagd park
- NATUR Naturområde
- LEK Anlagd lekplats
- GC-VÄG Gång- och cykeltväg

### Kvartersmark

- B Bostäder
- BS Bostadensskola
- E Tekniska anläggningar

### UTFORMNING AV ALLMÄNNA PLATSER

parkering ska finnas

Parkering ska utföras av gräsmaterade ytor med halsten av betong, permeholbet asfalt eller en kombination av dessa

### UTNYTTJANDEGRAD/FASTIGHETSINDELNING

#### FÖR FRILIGGANDE HUS

Största tillåtna bruttoarea per tomt exklusive carport är 170 kvm ovan mark. Minsta tillåtna tomtniolek är 450 kvm, största tillåtna tomtniolek är 700 kvm. Högst 35% av tomten får bebyggas exklusive carport. Högst 25% av byggnadens bruttoarea får inredas till kontor eller ickes störande verksamhet med lag besöksströvens. Verksamheter får inte bedrivas utomhus eller vara störande för omgivningen. Högst 4 antal våningar får va.

#### FÖR RADHUS

Största bruttoarea per tomt exklusive carport är 165 kvm ovan mark. Minsta tillåtna tomtniolek är 250 kvm, största tillåtna tomtniolek är 500 kvm. Högst 40% av tomten får bebyggas exklusive carport. Högst 25% av byggnadens bruttoarea får inredas till kontor eller ickes störande verksamhet med lag besöksströvens. Verksamheter får inte bedrivas utomhus eller vara störande för omgivningen. Högst 4 antal våningar får va.

#### FÖR SKOLA

Största tillåtna bruttoarea är 2 500 kvm.

### BEGRÄNSNINGAR AV MARKENS BEBYGGANDE

Marken får inte bebyggas

### MARKENS ANORDNANDE (utförning av kvartersmark)

#### Mark och vegetation

Föreströven höjd över nolplanet

+0.0

### PLACERING, UTFORMNING, UTFÖRANDE

#### Placering

Garaget/carport ska placeras minst 5,5 meter från körväg och minst 1 meter från tomtgräns. alternativt sammanbyggas i gemensamt torggräns

#### Utförning

Endast radhus

Högsta nockhöjd för huvudbyggnad är 6,5 meter och för garage 4 meter

Största taklutning får vara 38 grader

#### Utseende

Fasaderna får utgöras av trä, tegel och puts. Fasad av huvudbyggnaden ska utgöras av minst två fasadmateriell varav minst 30% av huvudbyggnadens väggyta ska utgöras av ett fasadmateriell. Värje stika av huvudbyggnaden ska fräses med föntstier.

#### Byggnadsteknik

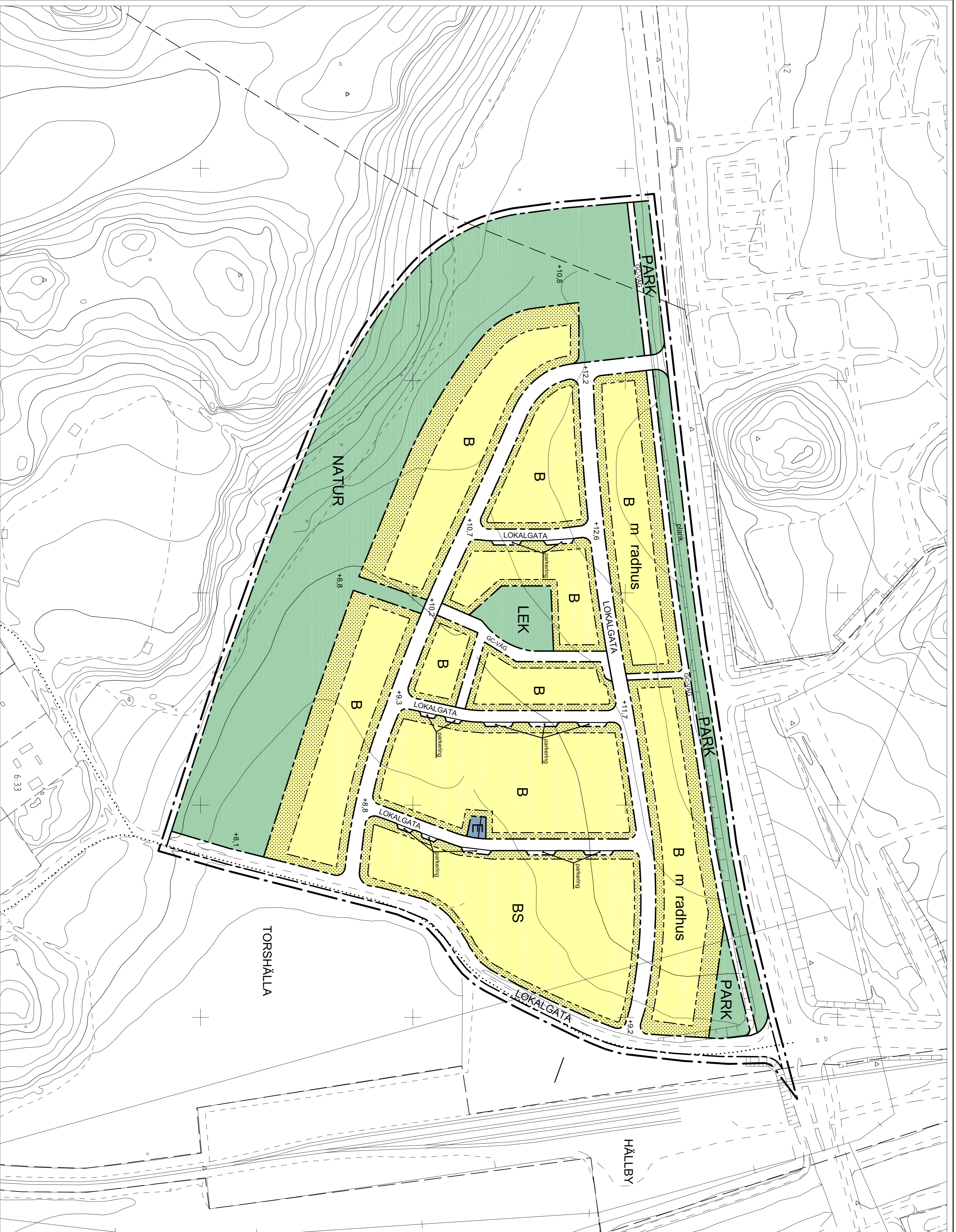
Endast källarfria hus.

Byggnader ska ha grundläggning i radosskikt utförande.

Lägsta golvhöjd ska inte understiga 0,3 m över marknivån vid förhållningspunkt för dagvatten.

Anskan om bygglov ska åtföljas av sådan geoteknik utredning som redovisar att byggförelaget anpassats till grundens beskaffenhet och stabilitetsvillkor.

Dagvatten från kvartersmark skall i största möjliga utsträckning infiltreras inom respektive tomt och avledas till angriparnas grönytor.



## GRUNDKARTANS BETECKNINGAR

- Kvartersgräns
- Fastighetsgräns
- Täckgräns
- Täckrom
- TÖRSHÄLLA
- H12 Fastighetsbeteckning.
- Byggnader, fasadlinjer redovisade
- Byggnader, takens begränsningslinjer redovisade
- Sicket
- Häck
- Stödmur
- Gångstig
- Väggkant
- Järnvägsspår
- Tedd
- Nickkurvor
- Strandlinje
- Rutlöspunkt

Grundkartan upprättad i oktober 2010  
För det tekniska innehållet svarar Kart- och GISavdelningen  
och för fastighetsredovisningen LMV.

Koordinatsystem: SWERF 99 16 30

Höjdsystem: RH2000

Dagvagn Käbparoz  
Teknisk Inredning

## STÖRNINGSKYDD

Bullerplan 1,0 m av gatan ska anordnas. Bullerplanet skall vara

minst 170 cm - 130 cm högt.

Byggnaders fasad ska dömpa buller så att ekvivalent ljudnivå inomhus ej överstiger 30 dB(A) och maximal ljudnivå inte överstiger 55 dB(A) i rummet (fritillsådd). Om denna nivå inte ska överstiga 55 dB(A) i rummet (fritillsådd). Om denna nivå ska överstiga 55 dB(A) i rummet (fritillsådd) ska anläggningen till bostäderna ska utformas så att den utsläts för högst 55 dB(A) ekvivalentnivå och högst 70 dB(A) maximalnivå (fritillsådd). Utsläpster skall placeras så att de skänks (bulterdämpas) av huvudbyggnad.

## ADMINISTRATIVA BESTÄMMELSER

Genomförandetid

Genomförandetiden är 5 år från den dag planen vinner laga kraft.

## Huvudmannaskap

Kommunen är inne huvudmann för allmän plats

Till planen hör:	Mjälltekniskverksbeskrivning	X Illustrationskarta
Planprogram	Fastighetsbeteckning	X Fasadteckning
X Fasadteckning	Särnadsredovisning	Utåtått eller utställning
X Genomförandebeskrivning		

Torshälla 5:8 mfl Granbacken	Bestämdatum	Inläns
	Gödselämne	SBN
Esksiluna kommun	Antagande	KF
Upprättad 2011-04-21 Stadsbyggnadsförvaltningen/Planavdelningen	Laga kraft	KF

Gunnar Persson Förvaltningschef	Jacques Barotick Planutveckl	
------------------------------------	---------------------------------	--

0 10 20 30 40 50 60 70 80 90 100 m

2010:7-1