

**Trädinventering vid Kvarteret Nystavaren,  
Eskilstuna maj 2016**



**Svartsjö Trädkonsult  
Nöttesta 30  
151 96 Enhörna  
0704-90 52 81  
[cathrine.bernard@telia.com](mailto:cathrine.bernard@telia.com)**



Datum 2016-05-31

Fredrik Eklund  
Park & Naturavdelningen  
Eskilstuna kommun  
631 86 Eskilstuna

## Trädinventering vid Kvarteret Nystavaren, Eskilstuna

### Uppdrag

På uppdrag av Fredrik Eklund, Eskilstuna kommun, har undertecknade utfört en trädinventering av 24 träd som står i Kvarteret Nystavaren i hörnet Eleonorgatan och Västra Storgatan i Eskilstuna enligt bifogad karta, sidan 2.

### Inventeringsmetod

Den inventeringsmetod som använts följer *Standard för skydd av träd vid byggnation* (Östberg & Stål 2015) samt *Standard för trädinventering i urban miljö version 2.0* (Östberg 2015).

De parametrar som ingår i inventeringen är trädnummer, svensk och vetenskapligt namn, stamdiameter mätt på 1,3 meters höjd, krondiameter, skadeklass, vitalitet, bevarandevärde.

Gällande bevarandevärdet har träden inte bedömts utifrån eventuella kulturhistoriska värden. Besiktningen av träden har utförts av arborist från marknivå.

### Almarna på området

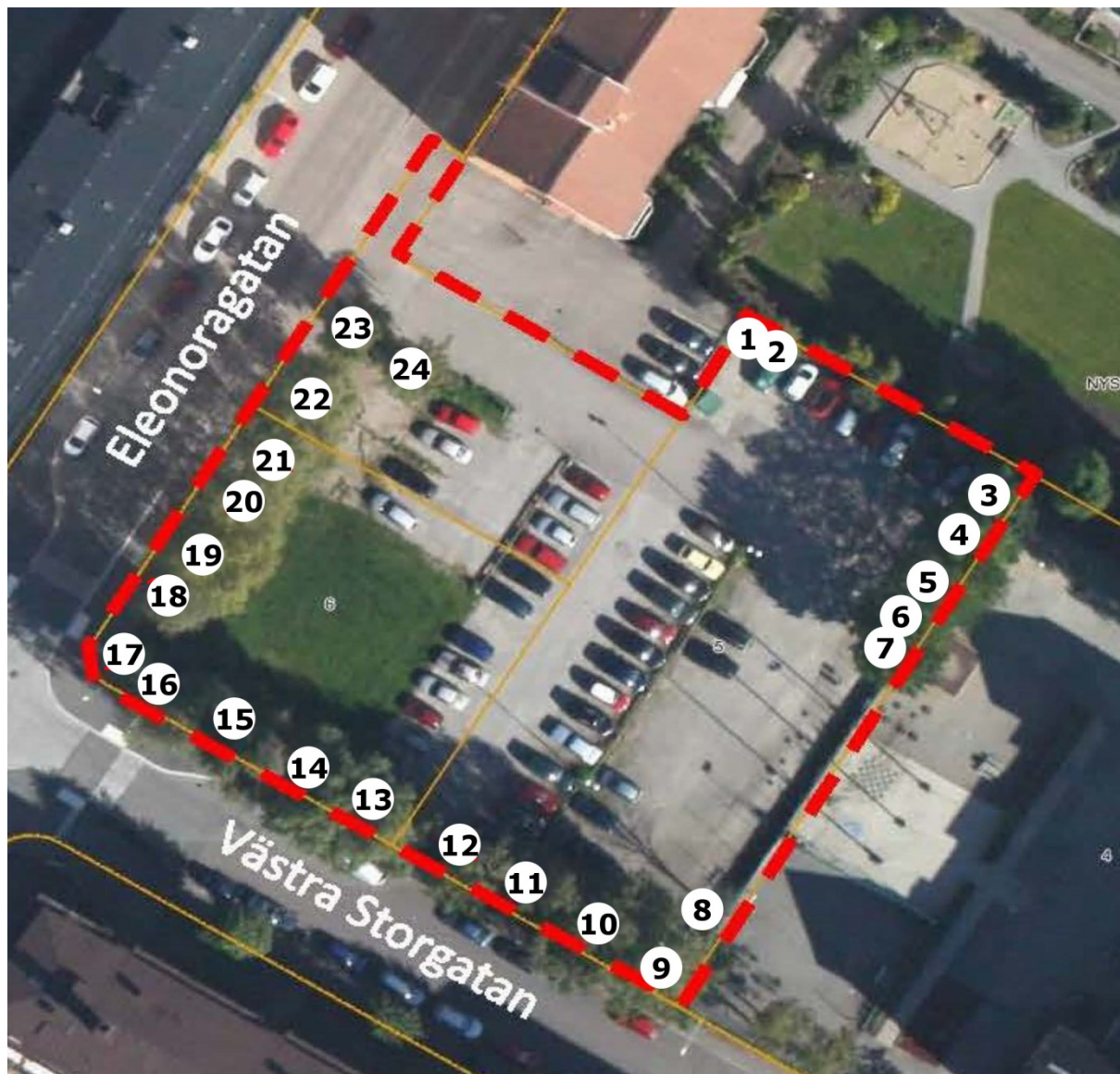
Skogsalmen (*Ulmus glabra*) är i nuläget med på Artdatabankens rödlista över hotade arter.

På området står sex skogsalmar varav två har mycket dålig vitalitet och en är död. Den troliga orsaken till det är att de angripits av almsjukan. Det betyder också att de almar som står intill med stor sannolikhet också kommer att drabbas. Så trots att almarna är rödlistade som hotad art har dessa träd bedömts som *Ej bevarandevärda* på grund av risken att drabbas av almsjukan.

Cathrine Bernard  
HND Diplomerad Arborist  
ISA Certifierad Arborist  
ISA TRAQ Behörighet för riskbedömning

Paul Bernard  
HND Diplomerad arborist  
ISA Certifierad Arborist  
ISA TRAQ Behörighet för riskbedömning

## Trädens positioner 1-24



## Trädinventeringsprotokoll

**Plats:** Kv Nystavaraen Eleonoragatan/Västra Storgatan

**Datum:** 2016-05-31

**Utförd av:** Cathrine Bernard & Paul Bernard

Svenskt/vetenskapligt namn	Cm	Meter	Vitalitet	Skadeklass	Bevarandevärde
			1. God	1. Inga	1. Mycket stort
			2. Måttlig	2. Lindriga	2. Stort
			3. Dålig	3. Måttliga	3. Bevarandevärt
			4. Mycket dålig	4. Svåra	4. Ej bevarandevärt

Nr	Art	Stam-diameter	Kron diameter	Vitalitet	Skador	Bevarandevärde	Anmärkningar för bevarandevärde
1	Vårtbjörk <i>Betula pendula</i>	19	6	2. Måttlig	2. Lindriga	4. Ej bevarandevärt	Dåliga framtidsförutsättning på platsen. Skadar markbeläggning och staket.
2	Vårtbjörk <i>Betula pendula</i>	25	6	2. Måttlig	1. Inga	4. Ej bevarandevärt	Dåliga framtidsförutsättning på platsen. Skadar markbeläggning och staket.
3	Skogsalm <i>Ulmus glabra</i>	30	6	4. Mycket dålig	3. Måttliga	4. Ej bevarandevärt	Mycket dålig vitalitet, troligen pga. almsjukan.
4	Skogsalm <i>Ulmus glabra</i>	21	8	1. God	3. Måttliga	4. Ej bevarandevärt	Dåliga framtidsförutsättningar pga. risken för att bli angripen av almsjuka.
5	Skogsalm <i>Ulmus glabra</i>	23	6	2. Måttlig	3. Måttliga	4. Ej bevarandevärt	Dåliga framtidsförutsättningar pga. risken för att bli angripen av almsjuka.
6	Skogsalm <i>Ulmus glabra</i>	28	8	2. Måttlig	2. Lindriga	4. Ej bevarandevärt	Dåliga framtidsförutsättningar pga. risken för att bli angripen av almsjuka.
7	Skogsalm <i>Ulmus glabra</i>	46	10	4. Mycket dålig	3. Måttliga	4. Ej bevarandevärt	Mycket dålig vitalitet, troligen pga. almsjukan.
8	Skogsalm <i>Ulmus glabra</i>	33	6			4. Ej bevarandevärt	Död, troligen pga. almsjukan.
9	Vårtbjörk <i>Betula pendula</i>	39	12	1. God	1. Inga	3. Bevarandevärt	Sociala värden som arkitektonisk lämplighet, estetiskt värde, miljöförhöjande egenskaper och stor synlighet. Väletablerat utan skador och god vitalitet.
10	Vårtbjörk <i>Betula pendula</i>	44	10	1. God	2. Lindriga	3. Bevarandevärt	Sociala värden som arkitektonisk lämplighet, estetiskt värde, miljöförhöjande egenskaper och stor synlighet. Väletablerat med lindriga skador och god vitalitet.
11	Vårtbjörk <i>Betula pendula</i>	26	6	2. Måttlig	1. Inga	3. Bevarandevärt	Sociala värden som arkitektonisk lämplighet, estetiskt värde, miljöförhöjande egenskaper och stor synlighet. Väletablerat utan skador och måttligt god vitalitet.

Svenskt/vetenskapligt namn	Cm	Meter	Vitalitet	Skadeklass	Bevarandevärde
			1. God	1. Inga	1. Mycket stort
			2. Måttlig	2. Lindriga	2. Stort
			3. Dålig	3. Måttliga	3. Bevarandevärt
			4. Mycket dålig	4. Svåra	4. Ej bevarandevärt

Nr	Art	Stam-diameter	Kron-diameter	Vitalitet	Skador	Bevarandevärde	Anmärkingar för bevarandevärde
12	Vårtbjörk <i>Betula pendula</i>	42	8	2. Måttlig	3. Måttliga	3. Bevarandevärt	Sociala värden som arkitektonisk lämplighet, estetiskt värde, miljöförhöjande egenskaper och stor synlighet. Väletablerat med måttliga skador och måttligt god vitalitet.
13	Vårtbjörk <i>Betula pendula</i>	47	10	1. God	1. Inga	3. Bevarandevärt	Sociala värden som arkitektonisk lämplighet, estetiskt värde, miljöförhöjande egenskaper och stor synlighet. Väletablerat utan skador och god vitalitet.
14	Vårtbjörk <i>Betula pendula</i>	50	10	1. God	2. Lindriga	3. Bevarandevärt	Sociala värden som arkitektonisk lämplighet, estetiskt värde, miljöförhöjande egenskaper och stor synlighet. Väletablerat med lindriga skador och god vitalitet.
15	Vårtbjörk <i>Betula pendula</i>	44	10	2. Måttlig	2. Lindriga	3. Bevarandevärt	Sociala värden som arkitektonisk lämplighet, estetiskt värde, miljöförhöjande egenskaper och stor synlighet. Väletablerat med lindriga skador och måttligt god vitalitet.
16	Vårtbjörk <i>Betula pendula</i>	47	10	1. God	2. Lindriga	3. Bevarandevärt	Sociala värden som arkitektonisk lämplighet, estetiskt värde, miljöförhöjande egenskaper och stor synlighet. Väletablerat med lindriga skador och god vitalitet.
17	Vårtbjörk <i>Betula pendula</i>	27	4	1. God	4. Svåra	4. Ej bevarandevärt	Dåliga framtidsförutsättningar pga. svåra skador på stammen.
18	Vårtbjörk <i>Betula pendula</i>	30	6	1. God	2. Lindriga	3. Bevarandevärt	Sociala värden som arkitektonisk lämplighet, estetiskt värde, miljöförhöjande egenskaper och stor synlighet. Väletablerat med lindriga skador och god vitalitet.
19	Vårtbjörk <i>Betula pendula</i>	45	12	1. God	1. Inga	3. Bevarandevärt	Sociala värden som arkitektonisk lämplighet, estetiskt värde, miljöförhöjande egenskaper och stor synlighet. Väletablerat utan skador och god vitalitet.
20	Vårtbjörk <i>Betula pendula</i>	36	10	2. Måttlig	1. Inga	3. Bevarandevärt	Sociala värden som arkitektonisk lämplighet, estetiskt värde, miljöförhöjande egenskaper och stor synlighet. Väletablerat utan skador och måttligt god vitalitet.
21	Vårtbjörk <i>Betula pendula</i>	47	10	1. God	1. Inga	3. Bevarandevärt	Sociala värden som arkitektonisk lämplighet, estetiskt värde, miljöförhöjande egenskaper och stor synlighet. Väletablerat utan skador och god vitalitet.
22	Vårtbjörk <i>Betula pendula</i>	32	6	2. Måttlig	4. Svåra	4. Ej bevarandevärt	Dåliga framtidsförutsättningar pga. svåra skador på stam och rotten.
23	Vårtbjörk <i>Betula pendula</i>	24	6	2. Måttlig	2. Lindriga	3. Bevarandevärt	Sociala värden som arkitektonisk lämplighet, estetiskt värde, miljöförhöjande egenskaper och stor synlighet. Väletablerat med lindriga skador och måttligt god vitalitet.
24	Vårtbjörk <i>Betula pendula</i>	28	6	2. Måttlig	2. Lindriga	3. Bevarandevärt	Sociala värden som arkitektonisk lämplighet, estetiskt värde, miljöförhöjande egenskaper och stor synlighet. Väletablerat med lindriga skador och måttligt god vitalitet.