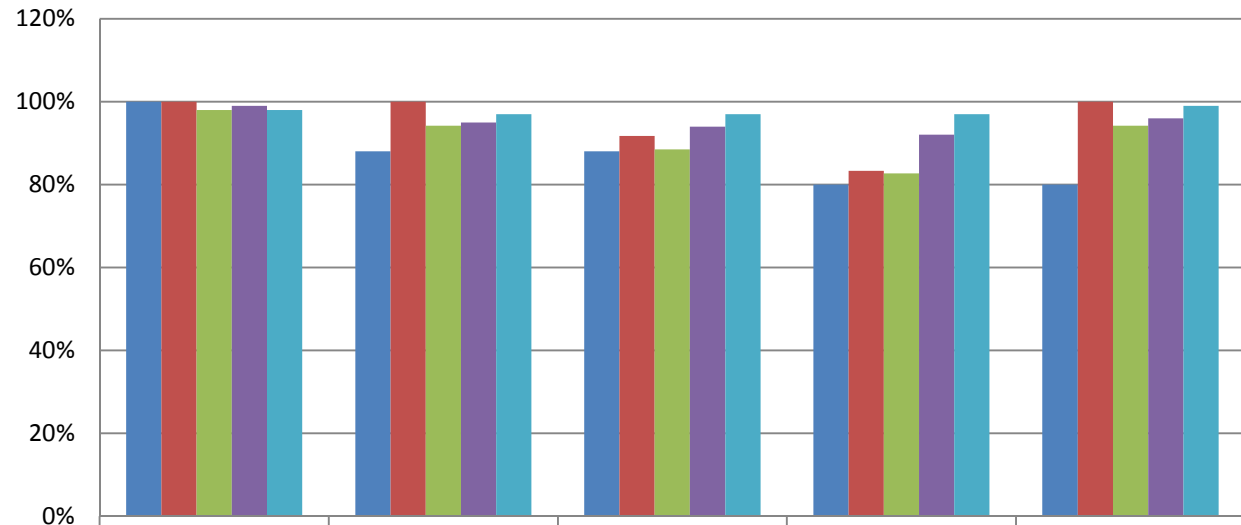


Uppföljning av insatser inom område funktionshinder

- Biståndshandläggarna genomför kontinuerligt en enkel enkät i samband med ordinarie uppföljning av biståndsbeslut- hur brukaren upplever utförandet av beviljade insatser
- Mars-Dec 2013
- *Ett första försök* att få veta brukarens upplevelse av sina insatser inom några verksamheter
- Resultatet en *indikation* på hur brukaren upplever sina insatser

Helhetsbild enkätresultat område funktionshinder

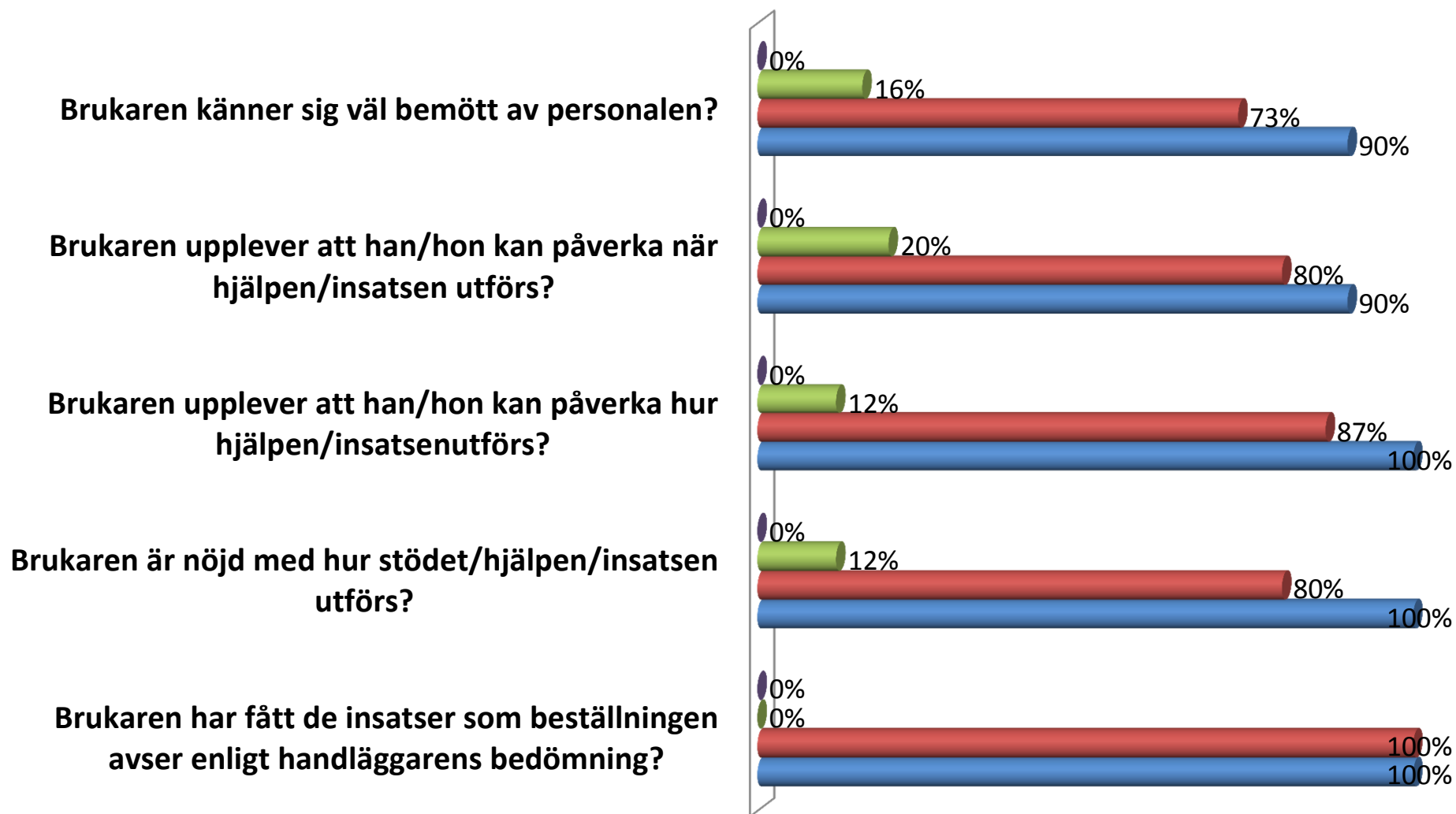
Här redovisas sammanslaget svaren 'Ja' och 'Delvis' per fråga och verksamhetstyp. Hänsyn har tagits till svarsbortfall, dvs. där brukaren inte har kunnat svara på frågan.



Fråga	Boendestöd (25 svar)	Bostad med särskild service för personer med psykiska funktionsnedsättningar SoL (12 svar)	Hjälp i hemmet/hemtjänst till personer yngre än 65 år (52 svar)	Bostad med särskild service LSS (78 respondenter minus bortfall per fråga)	Daglig verksamhet/sysselsättning (83 respondenter minus bortfall per fråga)
Brukaren har fått de insatser som beställningen avser enligt handläggarens bedömning?	100%	100%	98%	99%	98%
Brukaren är nöjd med hur stödet/hjälpen/insatsen utförs?	88%	100%	94%	95%	97%
Brukaren upplever att han/hon kan påverka hur hjälpen/insatsen utförs?	88%	92%	88%	94%	97%
Brukaren upplever att han/hon kan påverka när hjälpen/insatsen utförs?	80%	83%	83%	92%	97%
Brukaren känner sig väl bemött av personalen?	80%	100%	94%	96%	99%

Boendestöd 25 respondenter (fördelat på 10 män och 15 kvinnor)

■ Missnöjda personer ■ Kan inte svara på frågan ■ Nöjda kvinnor ■ Nöjda män



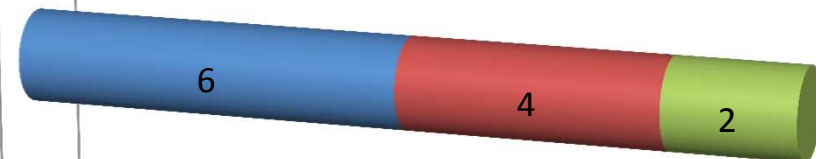
Bostad med särskild service för personer med psykiska funktionsnedsättningar SoL - 12 respondenter (fördelat på 8 män och 4 kvinnor)

■ Antal nöjda män ■ Antal nöjda kvinnor ■ Antal missnöjda

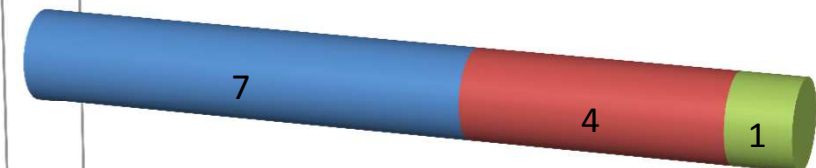
Brukaren känner sig väl bemött av personalen?



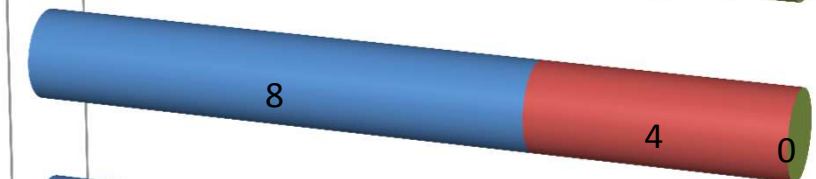
Brukaren upplever att han/hon kan påverka när hjälpen/insatsen utförs?



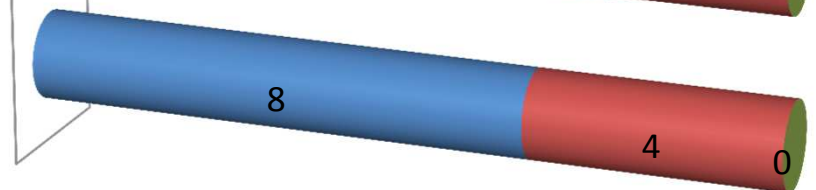
Brukaren upplever att han/hon kan påverka hur hjälpen/insatsen utförs?



Brukaren är nöjd med hur stödet/hjälpen/insatsen utförs?

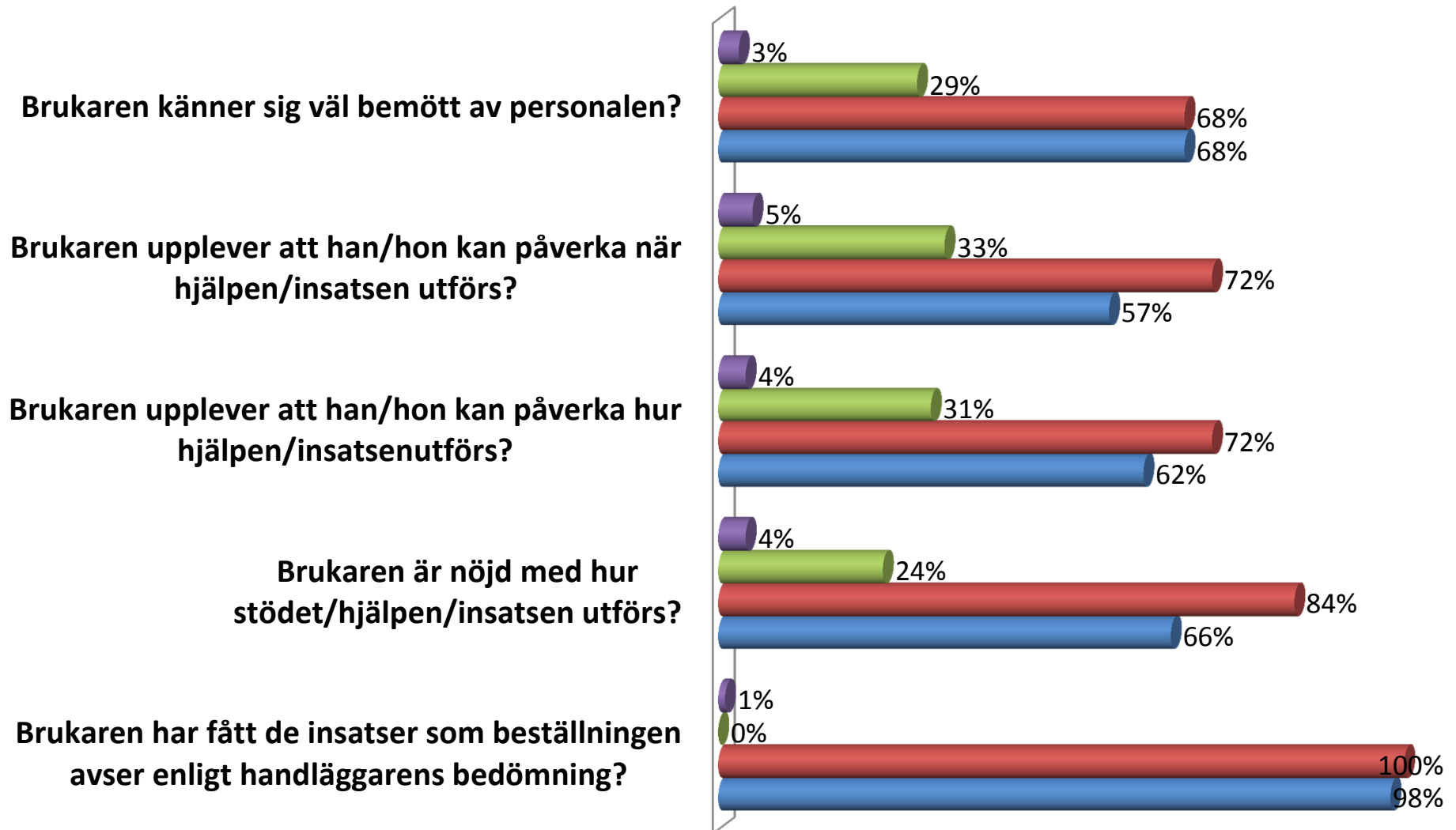


Brukaren har fått de insatser som beställningen avser enligt handläggarens bedömning?



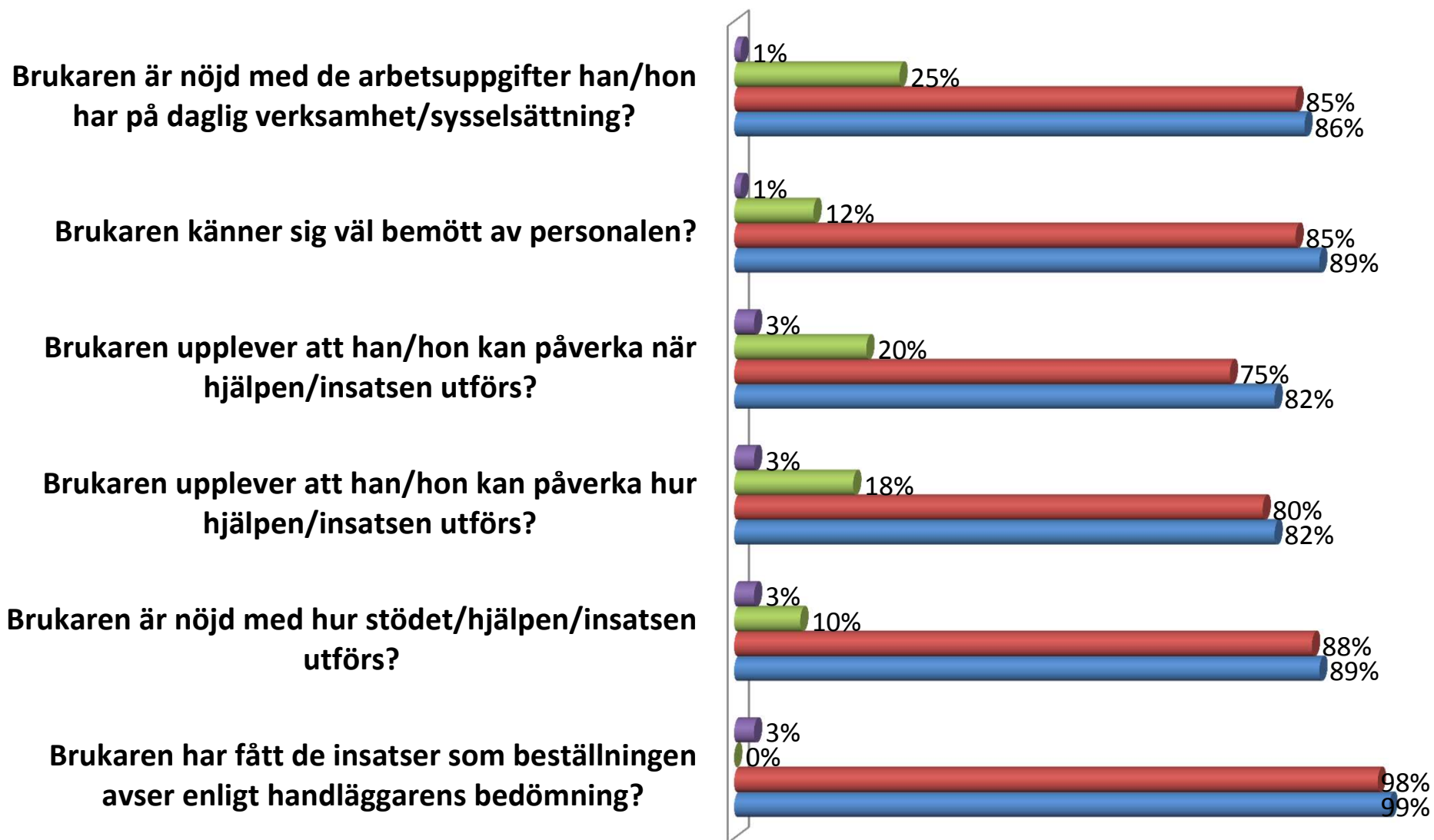
Bostad med särskild service LSS - 78 respondenter (fördelat på 53 män och 25 kvinnor)

■ Missnöjda personer ■ Kan inte svara på frågan ■ Nöjda kvinnor ■ Nöjda män



Daglig verksamhet/sysselsättning - 83 respondenter (fördelat på 43 män och 40 kvinnor)

■ Missnöjda personer ■ Kan inte svara på frågan ■ Nöjda kvinnor ■ Nöjda män



Hemtjänst till personer yngre än 65 år (inkl psykiska funk. nedsättningar)

51 respondenter (30 kvinnor och 21 män)

■ Missnöjda personer ■ Kan inte svara på frågan ■ Nöjda kvinnor ■ Nöjda män



Utvecklingsbehov enkät 2014

- Utmaning/bortfall främst LSS verksamheter- för att nå en större målgrupp har enkät anpassats med bildtecken
- En samlingsfråga om brukarens sammantagna nöjdhet har införts
- Enkäten vänder sig under 2014 till fler verksamheter inom område funktionshinder
- Särredovisa vissa verksamheter vid inmatning av resultat t ex daglig verksamhet från sysselsättning