

## ARKIV SÖRMLAND

### Exempel ur en ekonomisk förenings arkiv: Föreningen Hem & Jord u.p.a

Med start kring sekelskiftet 1900 kunde många industriarbetare genom egnahemsrörelsen förverkliga drömmen om ett eget hem med täppa. Föreningen Hem & Jord u.p.a (utan personligt ansvar) bildades år 1907 i syfte att förmedla lån från Statens egnahemslånefond för byggande av egnahem på olika platser i Eskilstuna. För att godkännas som låntagare gällde det att visa sig "värdig" ett lån, bland annat med hjälp av intyg och betyg från arbetsgivare och kyrka.

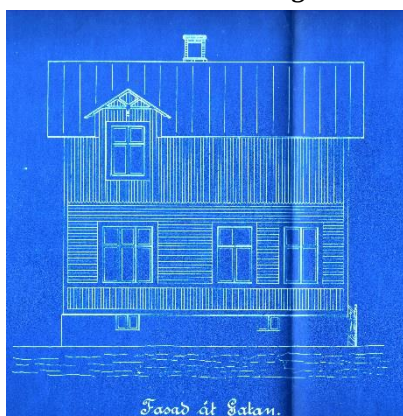
*Medlemsförteckningarna 1908-1933 (D 1)* innehåller information om föreningens medlemmar. I förteckningarna finns förutom namn och medlemsnummer också uppgifter om yrkestitel, bostadsadress och eventuella andra anmärkningar.

| N:o | Namn               | Yrke           | Adress           | Fak-<br>ering | Anmärkning |
|-----|--------------------|----------------|------------------|---------------|------------|
| 186 | Ternström J. E. D. | lokald         | Sög. 66          | b. 10         |            |
| 187 | Carlsson J. A.     | metallarbet    | Rosenhäll E.     |               |            |
| 188 | Andersson E. K.    | fakt. arbet.   | Hyddan Löbbacken |               |            |
| 189 | Norén E. Hj.       | byrnare        | Myf. gat. 68     |               |            |
| 190 | Olsson B. A.       | instrumentmak. | N. Karetug. 12   |               |            |
| 191 | Rosén E. A.        | konduktör      | N:o Frillhem     |               |            |
| 192 | Vahlberg Erik      | redaktör       | Strängnäs        |               |            |

Utsnitt ur föreningens medlemsförteckning  
Föreningen Hem & Jords arkiv, Arkiv Sörmland

*Inträdesansökningarna 1907-1945 (E 1)* innehåller uppgifter om de personer som inträtt i föreningen. Ansökan om inträde gjordes hos föreningens styrelse och för att kunna komma i fråga som medlem behövdes en ansökan styrkt av två vittnen. På varje inträdesansökan finns således utöver den sökandes namn också namnen på de två vittnena, samtliga försedda med uppgifter om yrke.

I serien med *ansökningar om lån (E 2a)* återfinns "akter" för olika tomter med uppgifter om den lånesökande personen och om själva fastigheten. Här finns förutom själva låneansökan också en rad olika bilagor som skulle visa att personen var värdig ett lån, till exempel fredje-betyg från kyrkan och tjänstebetyg från arbetsgivaren. Inte sällan finns här även ritningar och kalkyler rörande byggnationen av det framtida egna hemmet.



Tomt nr 4 kv Eskilshem från Gårdskäl nr 2 ca 1908  
Föreningen Hem & Jords arkiv, Arkiv Sörmland