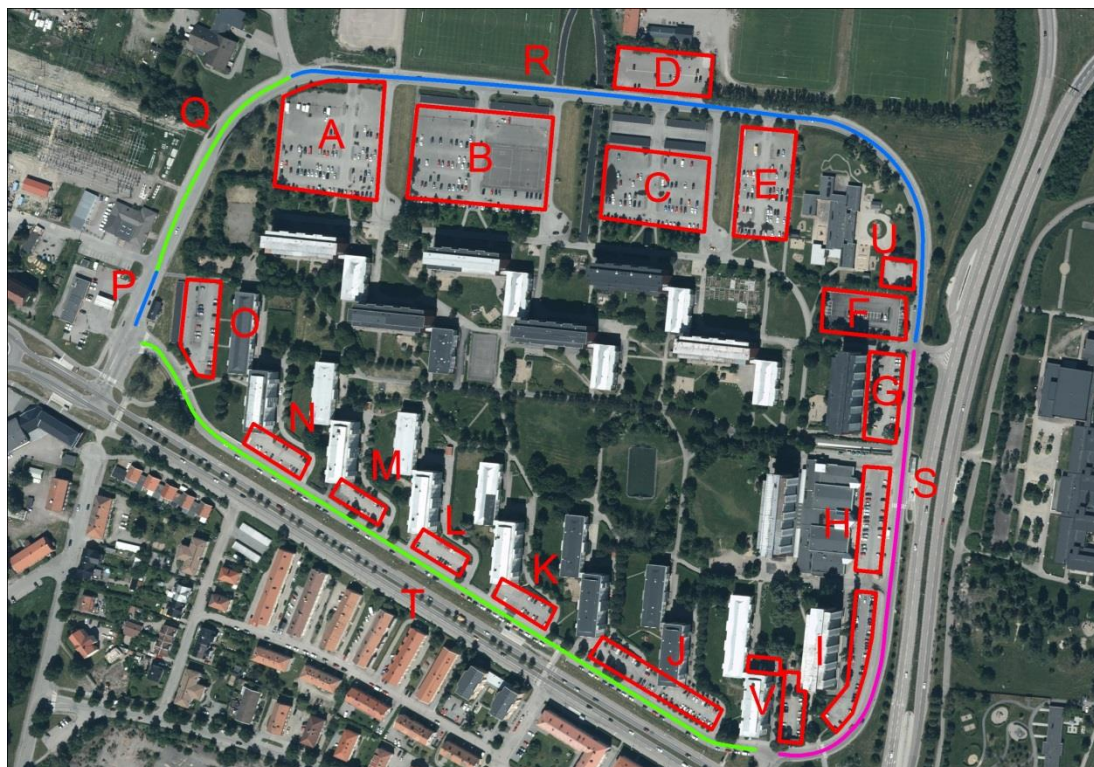


Parkeringsräkning i Årby

Inledning

Eskilstuna kommun bjuder in byggherrar att delta i en byggherredialog för området Årby Norra. Syftet med byggherredialogen är att utveckla ett nytt bostadsområde i Årby med hänsyn till både det befintliga bostadsområdet, genomförbarhet, kvalitet och långsiktig hållbarhet. Målet är att tillskapa goda bostäder i en väl gestaltad livsmiljö. I samband med att inbjudningen till byggherredialog togs fram genomfördes en parkeringsräkning för hela Årby.



Gällande parkeringsregleringar

Gatemark

Områdena P, Q, R, S och T är områden på gatemark.

I område P är parkering tillåten högst 30 minuter. I område Q och R är parkering tillåten vissa sträckor. I område S gäller parkeringsförbud. I område T är parkering tillåten på en sida av gatan mot avgift.

Tomtmark

I område A-O samt U och V gäller olika reglering och avgift.

Förändring av parkeringsregleringar

Efter införande av parkeringsavgift i områdena A, B, C och E har en del av parkeringen flyttats ut på gatemark (område R). För att undvika parkering längs Årbygatan kommer parkeringsförbud införas i område Q och R under 2016 (utöver område S som redan har parkeringsförbud)

Tidpunkt för studien

Parkeringsräkningar har genomförts vid sex tillfällen under april och maj 2016.

Torsdag 21 april kl 15:00-16:00

Söndag 24 april kl 20:00-21:00

Måndag 25 april kl 10:30-11:30

Måndag 2 maj kl 20:00-21:00

Tisdag 10 maj kl 05:25-06:25

Onsdag 11 maj kl 13:30-14:30

Resultat

Antal tillgängliga parkeringsplatser

Antal tillgängliga parkeringar i respektive område presenteras i tabellen nedan. Antalet platser på gatemark har uppskattats genom att dela vägsträckans längd med 6 (då det endast är parkering på en sida). Även på tomtmark har antalet platser ibland fått uppskattas då endast vissa av ytorna har tydliga rutor/målning. Det totala antalet parkeringsplatser i Årby är 1337.

A	B	C	D	E	F	G	H	I	J	K
177	182	150	60	113	65	43	55	64	67	28
L	M	N	O	P	Q	R	S	T	U	
30	28	26	40	5	23	90	0	78	13	

De ytor som berörs i byggherredialogen är ytorna A, B, C och E. Det totala antalet platser på dessa ytor är 622 st. Behov av parkering efter förändring presenteras under slutsats och kravställningar.

Antal parkeringar i garage

Ett antal parkeringar finns i parkeringsgarage. Beläggningen i dessa har inte studerats men de antas vara fullbelagda, totalt ca 100 bilplatser.

Norr om område C finns fyra garagelängor, totalt 44 bilplatser. Norr om område B finns två garagelängor, totalt 31 bilplatser. I anslutning till område O finns 17 bilplatser i garagelänga. Till detta finns ytterligare några garageplatser i bostadshusens källarplan i område J – N. Dessa har inte räknats.

Beläggning

Antal parkerade bilar i respektive område presenteras i tabellen nedan

Område	Antal tillgängliga platser	Antal parkerade bilar MEDEL	Antal parkerade bilar MAX	Medelbeläggning	Maxbeläggning
A	177	67	85	0,38	0,48
B	182	58	83	0,32	0,46
C	150	41	54	0,28	0,36
D	60	15	60	0,24	1,00
E	113	34	41	0,30	0,36
F	65	20	25	0,30	0,38
G	43	24	29	0,55	0,67
H	55	27	41	0,49	0,75
I	64	33	41	0,51	0,64
J	67	47	56	0,70	0,84
K	28	18	22	0,65	0,79
L	30	19	24	0,64	0,80
M	28	18	22	0,64	0,79
N	26	18	22	0,68	0,85
O	40	15	21	0,38	0,53
P	5	2	5	0,33	1,00
Q	23	1	6	0,05	0,26
R	90	11	14	0,13	0,16
S	0	0	0	0,00	0,00
T	78	41	65	0,53	0,83
U	13	4	9	0,33	0,69
V	42	24	27	0,56	0,64

Totala beläggningen i områdena A, B, C och E har under räkningarna inte överskridit 50 %. I medel har dessa anläggningar endast ca 30 % beläggning. Det är främst dessa anläggningar som behöver ersättas vid exploatering av området. Överflyttning till övriga parkeringsanläggningar i området är inte aktuellt då övriga anläggningar har en koppling till intilliggande bostäder.

Parkering avses inte heller flyttas ut på gatumark då parkering huvudsakligen ska lösas på fastighetsmark.

Parkering i områdena D och U beror mycket på respektive intilliggande verksamhet. Område D används för parkering i samband med matcher och träning på idrottsplatsen norr om Årbygatan. Parkeringen har därför många tillfällen mycket låg eller hög beläggning beroende på om aktiviteter sker på idrottsplatsen eller ej. Område U är kopplat till den förskola som ligger bredvid parkeringen. Även här beror beläggningen på när på dygnet räkningen görs då det sannolikt är personal som parkerar på denna yta.

Slutsats och kravställningar

Beläggningen på parkeringsplatserna i Årby är generellt låg, speciellt i norra Årby. D.v.s. en stor del av parkeringsplatserna står tomma, alltså ett ineffektivt nyttjande av värdefull mark så nära stadskärnan.

I samband med exploatering av området ska borttagna parkeringsplatser ersättas i rimlig utsträckning. Detta innebär uppskattningsvis för områdena A, B, C och E att ca 250 parkeringsplatser bör skapas (jämfört med dagens 622 platser). Det slutliga antalet som krävs för att ersätta befintliga parkeringsplatser kommer att utredas i samband med byggherredialogen. Utöver detta ska parkeringsplatser för att täcka tillkommande behov för nya bostäder skapas. Detta tillkommande behov ska skapas enligt gällande parkeringstal ”Parkeringstal för ett Eskilstuna i förändring”. Även borttagna platser i garagelängorna behöver ersättas med nya platser. Om det gäller garagen norr om B och C, totalt 75 platser.

Lämplig lokalisering av nya platser är i parkeringsgarage under nytillkommande byggnader alternativt i separat parkeringshus/garage.

I område U vid förskolan bör antalet parkeringsplatser behållas, dock med mer fokus på kortare parkering för att hämta och lämna barn på förskolan.