

**BILAGA 5**

**NEDLAGDA AVFALLSUPPLAG**

---

**AVFALLSPLAN 2018  
FÖR ESKILSTUNA**

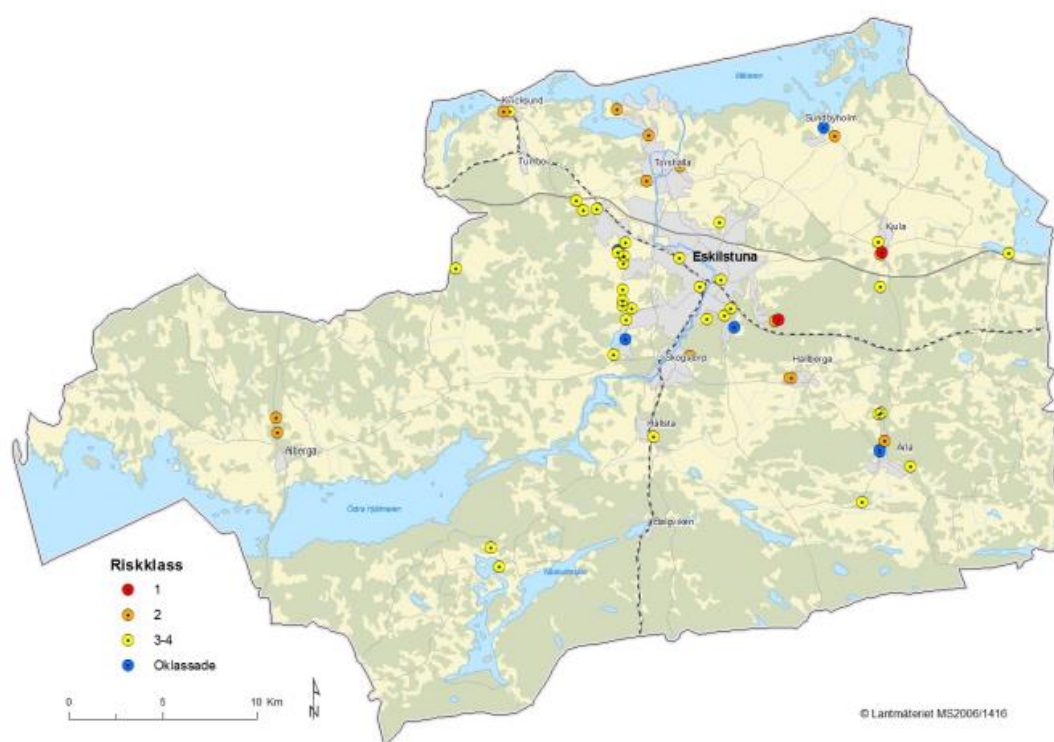
Arbetsmaterial 2017-04-25

## 1. Inledning

I Eskilstuna kommun finns ett antal nedlagda deponier. Enligt Naturvårdsverkets föreskrifter och allmänna råd om innehållet i en kommunal avfallsplan och länsstyrelsens sammanställning (NFS 2006:6) ska avfallsplanen innehålla uppgifter om nedlagda deponier inklusive en bedömning av risken för olägenheter för människors hälsa eller miljön. För de deponier där kommunen varit verksamhetsutövare ska även uppgifter om planerade och vidtagna åtgärder redovisas.

## 2. Genomförd inventering och riskklassning

I Eskilstuna kommun finns cirka 60 identifierade nedlagda deponier. Alla finns dock inte registrerade i Länsstyrelsens databas över potentiellt eller konstaterat förorenade områden, så kallade EBH-stödet.



**Figur 1** Lokalisering av nedlagda deponier i kommunen som finns registrerade i EBH-stödet. Källa: ”Handlingsplan 2012–2015 för förorenade områden i Eskilstuna kommun”.

En handlingsplan för förorenade områden i Eskilstuna kommun antogs våren 2015. Handlingsplanen, som även omfattar nedlagda deponier, innehåller mål, strategier och en aktivitetslista som syftar till att få fram en prioriteringslista över de områden som behöver åtgärdas.

Inom ett projekt 2015 undersöktes 55 gamla avfallsupplag, dels genom fältbesök, dels via genomgång av dokumentation från tidigare inventeringar. Befintliga riskklassningar uppdaterades, avfallsupplagen beskrevs, kostnader för åtgärder uppskattades och en prioriteringsordning gjordes. Prioritering av vilka deponier som ska åtgärdas beror dock på fler faktorer än kostnader och risker. Riskklassificeringen har gjorts utifrån en fyrgradig skala där riskklass 1 innebär mycket stor risk och riskklass 4 mycket liten risk (se tabell 1). Även en åtgärdsvidad riskklassning har gjorts vilket är en bedömning som utgår ifrån att åtgärder har gjorts på platsen.

**Tabell 1.** Kategorier för riskklassificering av gamla avfallsupplag.

Riskklass	Innebörd	Åtgärdsbehov
1	Mycket stor risk	Upplag där skyddsåtgärder bedöms nödvändiga för att undanröja en konkret miljökonflikt. Närmare undersökningar krävs
2	Stor/måttlig risk	Upplag som kräver noggrannare undersökning, tillsyn eller åtgärder.
3	Liten risk	Upplag som endast kräver enklare åtgärder eller tillsyn.
4	Mycket liten risk	Upplag där åtgärder för närvarande inte bedöms nödvändiga.

Resultatet från projektet återfinns i sin helhet i rapporten *Handlingsplan för gamla deponier på kommunens och annans mark inom Eskilstuna kommun*, daterad 2015-05-25 (utkast), Eskilstuna Energi och Miljö AB, utförd av Citres AB. I tabell 2 redovisas de i dagsläget kända gamla avfallsupplag som finns i kommunen. För de 55 upplag som undersökts inom projektet 2015 redovisas uppgifter om föreslagna åtgärder. Förutom dessa finns ytterligare 9 identifierade upplag som endast listas med fastighetsbeteckning då ytterligare uppgifter saknas.

En avslutad deponi är att betrakta som en pågående miljöfarlig verksamhet enligt 9 kap miljöbalken, till dess att efterbehandlingsansvaret är avslutat. Krav kan därmed riktas mot fastighetsägaren. Miljö- och räddningstjänstnämnden ansvarar för tillsyn över de nedlagda deponier som finns inom kommunen. De uppgifter som anges i tabellen om verksamhetsutövare är preliminära och har inte föregåtts av ansvarsutredningar.

**Tabell 2.** Sammanställning av identifierade gamla avfallsupplag inom Eskilstuna kommun.

Nr	Namn	Fastighetsbeteckning	Preliminär verksamhetsutövare/ansvarig	Riskklass	Åtgärds-viktad riskklass	Vidtagna åtgärder	Planerade/föreslagna åtgärder
1	Skogstorp	Skogstorp 14:1	Privat/företag	2	2	Delvis täckt	Uppskyltning, provtagning, städning, sluttäckning
2	Torsharg	Torshälla 5:8	Kommun	2	3	Sluttäckt	Dokumentation från sluttäckning, fortsatt kontroll enligt kontrollprogram
3	Mälarbaden	Torshälla-Väsby 1:367	Kommun	1	1	Täckt med plastfilm	Undersökning av skick, provtagning, komplett sluttäckning
4	Väsbyviken	Roxnäs 3:168	Kommun	1	1	Delvis täckt	Uppskyltning, undersökning och provtagning, frakta bort avfall alternativt komplett sluttäckning
5	Hällby/ Grönalund	Hällby 2:161	Kommun	2	3	Delvis täckt	Uppskyltning, vattenprovtagning, provgropar, städning, skyddsskikt
6	Hällby	Hällby 2:161	Kommun	2	3	Delvis täckt	Vattenprovtagning, provgropar, städning, eventuellt komplett sluttäckning
7	Sundbyholm	Sundbyholm 2:20	Naturvårdsverket	2	2	Delvis täckt	Vattenprovtagning, provgropar, skyddsskikt
8	Kjula	Kjulaås 7:1	Kommun	2	3	Delvis täckt	Vattenprovtagning, provgropar, skyddsskikt alternativt komplett sluttäckning
9	Dammsäng	Kjula-Blacksta 1:81	Privat/företag	3	3	Delvis täckt	Eventuellt provgropar och vattenprovtagning
10	Rinkesta	Rinkesta 1:13	Privat/företag	2	2	Delvis täckt	Vattenprovtagning, provgropar, städning, sannolikt komplett sluttäckning
11 A	Odlaren A	Odlaren 1:1, 1:69, 1:142,	Kommun	2	2	Delvis täckt	Uppskyltning, vattenprovtagning, provgropar, städning, skyddsskikt alternativt komplett sluttäckning

11 B	Odlaren B	Odlaren 1:1	Kommun	1	1	Delvis täckt	Uppskyltning, vattenprovtagning, provgropar, komplett sluttäckning
12	Viptorp	Vilsta 1:1, 2:1, Hornet 3,4	Kommun	1	1	Delvis täckt,	Uppskyltning, vattenprovtagning, provgropar, städning, skyddsskikt alternativt komplett sluttäckning
13	Hållsta	Hållsta 6:1	Privat/företag	*	*	*	*
14	Hedensö	Näshulta-Ökna 1:1	Kommun	2	3	Delvis täckt	Uppskyltning, vattenprovtagning, provgropar, skyddsskikt alternativt komplett sluttäckning
15	Ärla	Ärla-Nytorp 1:41	Kommun	2	3	Delvis täckt	Vattenprov, provgropar, skyddsskikt alternativt komplett sluttäckning
16	Västra Rekarne	Knutsta 2:1	Kommun	2	2	Delvis täckt	Provgropar, uppsortering och bortforsling av deponerat avfall
17	Kvicksund	Tumbo-Väsby 3:96, Munkhammar 5:1	Kommun	2	2	Till synes komplett täckt	Lokalisering genom geofysisk undersökning, provgropar, vattenprovtagning, eventuellt komplett sluttäckning
18	Granbacken	Torshälla 5:8	Kommun	1	2	Delvis täckt, Miljötekniska undersökningar	Vattenprov, provgropar, städning, komplett sluttäckning
19	Ärla 2	Uddetorp 1:1	Kommun	2	3	Till synes komplett täckt	Dokumentation från sluttäckning, vattenprovtagning, provgropar, ny efterbehandlingsplan
20	Näshulta	Ekenäs 1:1	Privat/företag	3	3	Tunt täckt	Information om upplagets art, omfattning och täckning, provgropar, vattenprovtagning, städning, sortering och bortforsling alternativt skyddsskikt eller komplett sluttäckning

21	Närjeholme	Valhalla 3:8	Kommun	1	1	Delvis täckt	Provgropar, städning, sortering och bortforsling
22	Hållsta 2	Rossvik 3:3, Hållsta 6:1	Privat/företag	4	4	Endast askhög kvar	Bortforsling av markägaren
23	Bälgviken	Görjan 1:88	Privat/företag	3	3	Inga	Vattenprovtagning, provgropar, städning och eventuell muddring
24	Nyfors	Färgaren 10-17, Nyfors 1:1	Privat/företag	4	4	Bebyggt område, stadsmiljö	Inga åtgärder
25	Hällberga	Hällberga 14:1, 14:32	Kommun	2	2	Bebyggt område. Till synes borttagen eller täckt deponi	Information om avfallet är bortforslat, eventuellt vattenprovtagning, provgropar och täckning
26	Tunafors	Tunafors 1:1	Privat/företag	4	4	Bebyggt område, stadsmiljö	Inga åtgärder
27	Borsökna	Hyndevad 1:75 och 1:76	Privat/företag	2	3	Delvis täckt	Vattenprovtagning, provgropar, information om tidigare vattenprover, skyddsskikt alternativt komplett sluttäckning. OBS inom vattenskyddsområde
28	Tacktorpssjön	Mesta 4:15	Kommun	2	3	Delvis täckt	Vattenprovtagning, provgropar, inga åtgärder alternativt komplett sluttäckning
29	Mesta	Mesta 4:1	Kommun	3	3	Ingen uppgift	Provgropar, sortering och bortforsling
30	Mesta 2	Mesta 2:2	Kommun	2	3	Nyligen täckts	Information om täckning, vattenprovtagning, provgropar, inga åtgärder alternativt komplettera med tätskikt
31	Åsbymon 2	Åsbymon 2:2, Mesta 4:1	Uppsala Universitet	1	1	Delvis täckt	Uppskyltning, vattenprovtagning, provgropar, eventuellt komplett sluttäckning
32	Åsbymon 1	Åsbymon 2:2, 2:35	Uppsala Universitet	2	2	Täckt, ej fungerande	Vattenprovtagning, provgropar, delvis skyddsskikt alternativt komplett sluttäckning

33	Marielund	Åsbymon 1:23	Kommun	2	3	Delvis täckt	Vattenprovtagning, provgropar, städning, skyddsskikt
34	Ekeby asfalt	Ekeby 3:1	Kommun	1	1	Inga	Spärras av för fordonstrafik, vattenprovtagning, provgropar, komplett sluttäckning
35 A	Sjötorp	Hällby 2:161, Betongen 1-23	Kommun	2	2	Delvis täckt, delvis bebyggd	Uppskyltning, vattenprovtagning, provgropar, städning, skyddsskikt alternativt komplett sluttäckning
35 B	Hällby Kyrka	Hällby 2:187, 2:188, 2:189	(uppgift saknas)	2	3	Delvis täckt	Information, vattenprovtagning, provgropar, inga åtgärder alternativt komplett sluttäckning
36	Sövsta 1	Egelsta 1:10, Torshälla-Sövsta 1:32	Kommun	2	2	Viss täckning av deponitopp	Utredning om verksamhet pågår, uppskyltning, vattenprovtagning, provgropar, skyddsskikt alternativt komplett sluttäckning
37	Sövsta 2	Torshälla-Sövsta 1:36	Privat/företag	2	3	Städad och/eller avsläntad	Vattenprovtagning, provgropar, inga åtgärder alternativt komplett sluttäckning
38	Sövstasjön	Torshälla-Sövsta 1:32	Kommun	2	2	Delvis täckt, tallplantering	Uppskyltning, vattenprovtagning, provgropar, städning, skyddsskikt alternativt komplett sluttäckning
39	Stora Tidö	Stora Tidö 1:6, Germundstorp 1:1	Kommun	2	2	Delvis täckt, tallplantering	Uppskyltning, vattenprovtagning, provgropar, städning, komplett sluttäckning alternativt skyddsskikt
40	Skiftinge	Slagsta 3:2	Kommun	3	3	Till synes täckt	Vattenprovtagning, provgropar, inga ytterligare åtgärder
41	Västra Rekarne 2	Stora Sundby 17:1	Kommun	2	2	Delvis täckt	Uppskyltning, vattenprovtagning, provgropar, städning, skyddsskikt alternativt komplett sluttäckning
42	Barva	Säby 4:1	Privat/företag	3	3	Delvis täckt	Provgropar, skyddsskikt

43	Viptorp 2	Tunafors 1:1	Kommun	2	2	Delvis täckt	Vattenprovtagning, provgropar, städning, skyddsskikt alternativt komplett sluttäckning
44	Kjula 2	Kjulaås 2:33	Privat/företag	2	2	Inga	Uppskyltning, komplett sluttäckning alternativt bortforsling
45 A	Ribbingelund	Mortorp 2:1	Kommun	4	4	Avfallet förefaller ha bortforslats	Provgropar för att verifiera att avfallet är bortforslat, städning
45 B	Mortorp	Mortorp 2:1	Privat/företag	2	3	Delvis täckt	Vattenprovtagning, provgropar, sortering och delvis bortforsling, städning
46	Kvicksund 2	Sundbyvik 6:2	Privat/företag	3	3	Täckt med krossad betong	Ev krav på verksamhetsutövare
47	Trumtorp	Tunafors 1:28, Tunafors 1:1	Kommun	2	2	Inga	Uppskyltning, vattenprovtagning, provgropar, sortering och bortforsling
48	Fristaden	Fristaden 1:30, 1:31, Tunafors 1:6	Privat/företag	3	3	Delvis täckt med sand	Vattenprovtagning, provgropar, skyddsskikt alternativt komplett sluttäckning
49	Kolsta	Råby-Kolsta 3:1	Privat/företag	3	4	Nyligen efterbehandlad	Dokumentation om efterbehandlingen
50	Vilstabacken	Vilsta 1:1	Kommun	3	3	Delvis täckt	Vattenprovtagning, skyddsskikt
51	Rossvik	Rossvik 2:1	Privat/företag	2	2	Delvis täckt	Uppskyltning, vattenprovtagning, provgropar, städning, komplett sluttäckning
52	Mesta	Mesta 5:11	(uppgift saknas)	2	2	Oklart	Uppskyltning, vattenprovtagning, provgropar, sortering och bortforsling alternativt skyddsskikt alternativt komplett sluttäckning
Nedan följer identifierade gamla avfallsupplag som inte besökts inom utredningen 2015							
53	Slamdeponi	Ekeby 2:5					
54		Hällby 2:188					
55		Torshälla-Väsby 1:367					



56		Husby-Vreta 1:66, 1:86, 1:89, 1:93					
57		Munkhammar 5:1					
58		Germundstorp 1:1					
59	Djursta	Germundstorp 1:2					
60		Hyndevad 22:55					
61		Åsbymon 2:40					

\*deponin är inte riskklassad och bedöms inte då den ingår i gällande tillstånd för grustäkt