

PFA och Active Support -en jämförelse

PFA konferens 4-5 december 2017

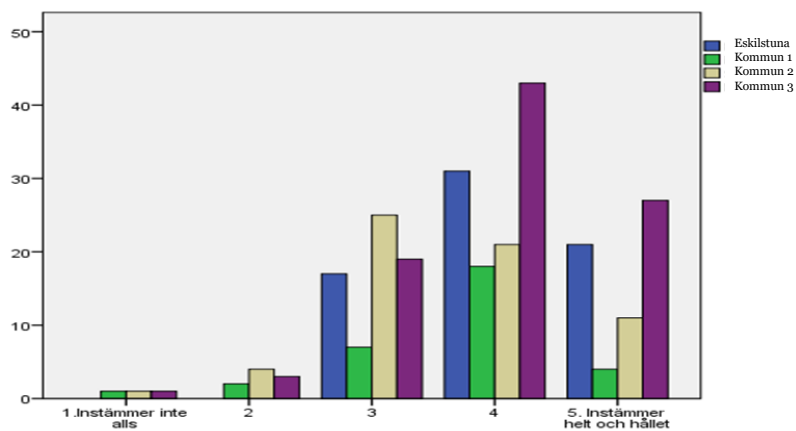
Christine Gustafsson

Leg. Sjuksköterska, Med dr och docent i vårdvetenskap



Lite forskningsdata

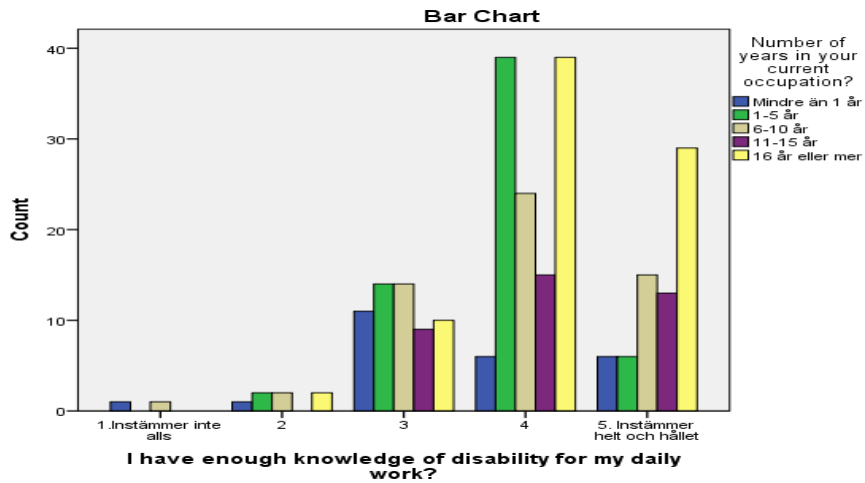
Jag har tillräckligt med kunskap om intellektuell funktionsnedsättning för mitt arbete inom LSS verksamhet



2



Samband mellan skattad kunskapsnivå inom intellektuell funktionsnedsättning och antal år i yrket



3



Disposition

- Active Support
- Datensamling
- Resultat



4



Active Support

- Främsta syftet är att öka möjligheterna till **deltagande i meningsfull åldersanpassad verksamhet för personer med IF, utifrån olika funktionsnivåer av förmåga med lämpligt stöd från personal.**
- En filosofisk grund som främjar en "**vanlig/normal livsstil**" och bygger på teoretiska antaganden från **behaviorismen.**
- Ett system för att **organisera aktiviteter** och **stöd** för deltagande **i det dagliga livet.**
- Ett system för **personalutbildning** för att kunna ge **rätt stödnivå** till personer med IF, med målet att **främja deltagande och utveckling genom att anpassa mål och kompetensinlärning.**



5



Active Support

- Fokus på **interaktionen mellan personen med IF och personal**, personalen är "**möjliggörare**"
- **Riktiga aktiviteter** i hemmet och i samhället
- Målet är att personen med IF främst ska **utföra aktiviteterna i sin egen vardag** och **personalen ska ge stöd**
- Personalens uppgift är att tillsammans med personen med IF hitta **rätt nivå och form på stödet**
- Personal **utvärderar och kartlägger ständigt det stöd de erbjuder** personen med IF.
- **Normaliseringsteori/principen** och **Social Role Valorisation** och **Behaviorismen** (stimuli-respons)



6



PFA

- Främsta syftet är att **öka möjligheterna för personer med IF att lyckas** i sin vardag, utifrån **individanpassade aktiviteter** som bygger på, **delaktighet, självbestämmande och meningsfullhet** utifrån individens definition
- En filosofisk grund i **Salutogenes** och **KASAM** som främjar hälsa och bygger på teoretiska antaganden från **kognitionsteorier**.
- Ett arbets- och förhållningssätt för **att förstå personen med IF**. Utifrån denna förståelse **skapas och anpassas aktiviteter** som personen med IF är **intresserad av, förstår, hanterar och är självständig i**.
- Ett arbets- och förhållningssätt där **personalen lär sig** och har ett förhållningssätt som innebär **att anpassa arbetssätt/stöd och omgivning**.



7



Datainsamling

Utvecklingsenheten, Eskilstuna kommun: PFA experter

- Seminarium I:
 - Presentation och diskussion om Active Support
- Seminarium II:
 - Baserad på inläsning och youtube filmer, diskussion och jämförelse av PFA och Active Support
- Ljudinspelade seminarier/diskussioner
 - Transkribering (30 sidor, ca 18 000 ord)
 - Kvalitativ textanalys, 159 meningsenheter som svarade mot syftet
- Teman
 - Vad: innebörden
 - Hur: utförandet
 - Varför: teoretiska antaganden





Resultat

Tema	Kategorier
VAD: meningen, innebörden med arbetssättet, <i>-vad är det?</i>	Normalisering
	Individ- eller personalperspektiv
	Aktivitet
HUR: genomförandet, hur man ger stöd med arbetssättet <i>-hur gör man?</i>	Funktionsnivå och anpassningar
	Aktivitetsval
	Anpassningar och hjälpmedel
	Belöning och respons
VARFÖR: grundläggande hypotes och teoretiska antaganden <i>-varför ska man göra det?</i>	Grundläggande kunskap och syfte
	Hälsa, välbefinnande och KASAM



VAD: meningen, innebörden med arbetssättet, *-vad är det?*

ACTIVE SUPPORT

- Normalisering och SVR, anpassning till samhället
- Personalen har "huvudrollen"
- Val av aktiviteter utifrån vardagen och värden

PFA

- Må bra
- Att få vara den man är, hitta individens intressen och motivation, individens sätt att förstå
- Personen med IF är i fokus och ska bli självständig, personalen har en "biroll"
- Val av aktiviteter som är intressanta och motiverande



HUR: genomförandet, hur man ger stöd med arbetssättet –*hur gör man?*

ACTIVE SUPPORT

- Personals arbetssätt/schemastruktur
- En struktur/schemaläggning av "livet": aktiviteter i hemmet, jobb och fritid
- Träning, belöningar
- Personals stöd i fokus, anpassningar har mindre roll

PFA

- Personals förhållningssätt, arbetssätt, lärande om individen med IF -HANTVERK
- Bedömning, anpassningar och utvärdering
- Skapande av aktiviteter som bygger en struktur i livet: hemmet, jobb, fritid och vila
- Tester, att lyckas är belöning nog
- Individens process till självständighet är i fokus, anpassningar leder aktiviteten framåt, personalens stöd främst förberedelser

11



VARFÖR: grundläggande hypotes och teoretiska antaganden -*varför ska man göra det?*

ACTIVE SUPPORT

- Normaliseringsteori – rätten till ett liv som andras
- Social Valorisation Role – att ha ett värde
- Behaviorismen, tillämpad behaviorism, stimuli-respons
- Att bli aktiv och få belöning

PFA

- Salutogenes – hälsa och välbefinnande, att må bra
- KASAM, rätten att förstå och känsla av sammanhang
- Kognitiva teorier
- Hjärnfysiologi
- Att via aktiviteter förstå, lyckas och må bättre

12

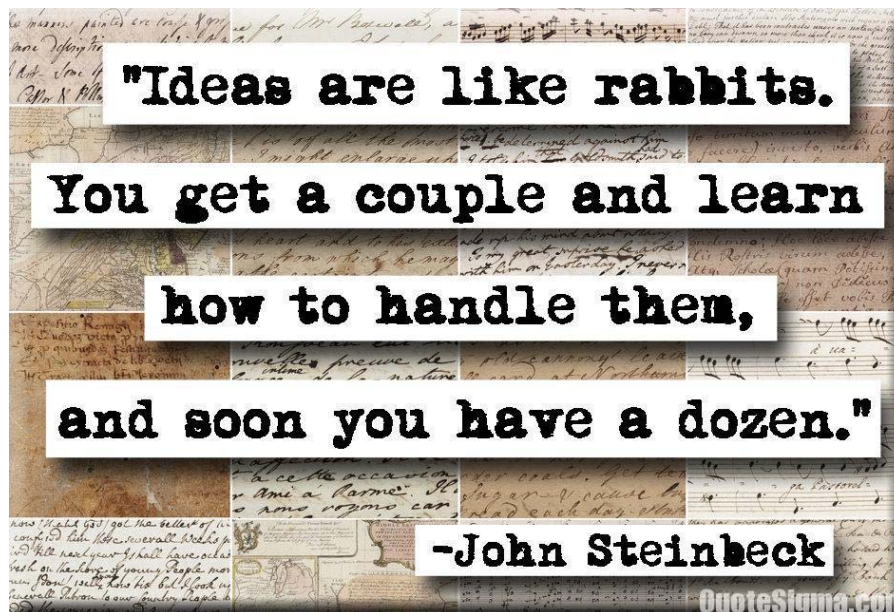


Slutsatser

- Finns likheter
 - Aktiviteter
 - Delaktighet
 - Välbefinnande
- Finns också stora och avgörande skillnader
 - Filosofisk-/teoretisk utgångspunkt
 - Normaliseringsteori, SVR och Behaviorismen
 - Salutogenes, KASAM, kognitionsteorier, individen- allas lika värde
- Tidsperiod
 - Active support 1960-1970 talet
 - PFA 2000 talet
- Samhälle, politik, värderingar och attityder



13



<http://www.wall4k.com/20-john-steinbeck-quotes-sayings-pictures/john-steinbeck-quotes-sayings-pictures-015/>

14