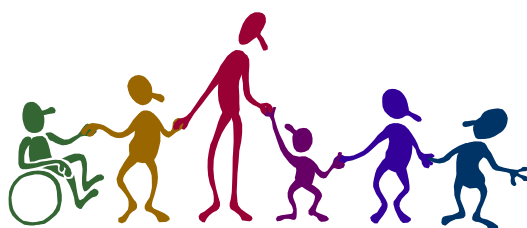


Delaktighet i vardagen

-för vuxna som har grav
intellektuell funktionsnedsättning



Akademien för hälsa,
vård och välfärd

Bakgrund

- Vuxna som har grav intellektuell funktionsnedsättning behöver samhällets stöd för att leva i samhället med lika valmöjligheter som andra medborgare
 - Stödet ska möjliggöra de politiska målen och konventionens syfte



Akademin för hälsa,
vård och välfärd

Syfte

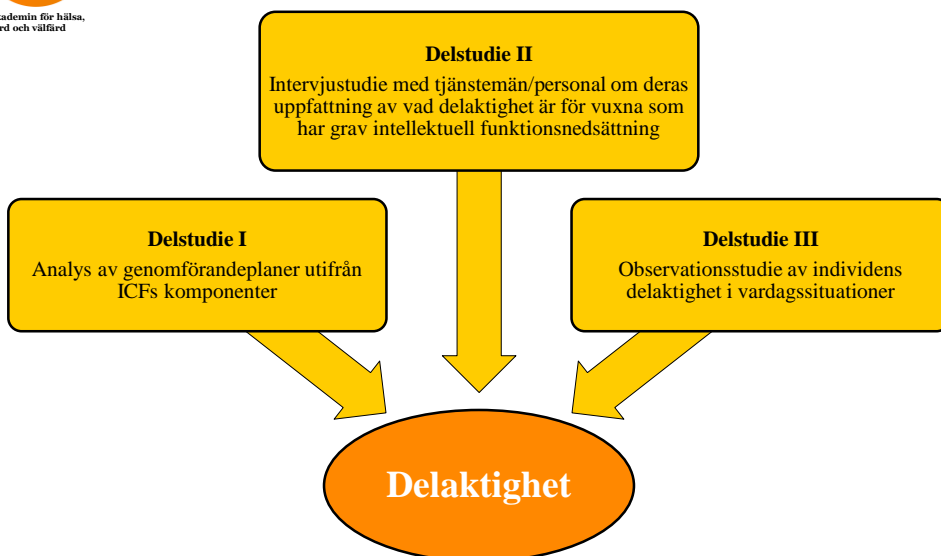
Belysa och problematisera uppfattningar av delaktighet och hur delaktigheten gestaltar sig i vardagen samt i genomförandeplaner för vuxna som har grav intellektuell funktionsnedsättning och bor på gruppboende eller i eget boende med personlig assistans

3



Akademin för hälsa,
vård och välfärd

Tre delstudier

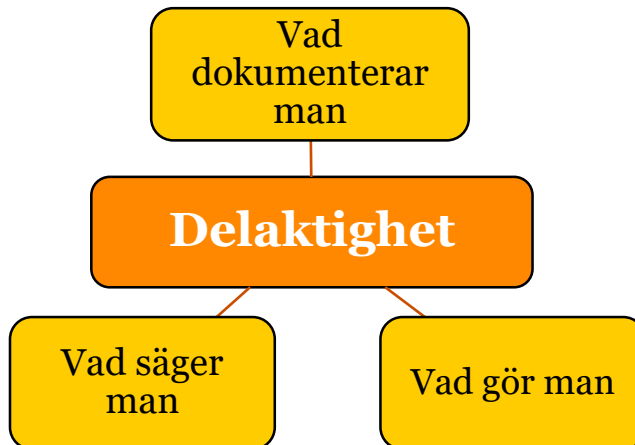


4



Akademin för hälsa,
värd och välfärd

Att fånga delaktighet



5



Akademin för hälsa,
värd och välfärd

Delaktighet i Genomförandeplaner

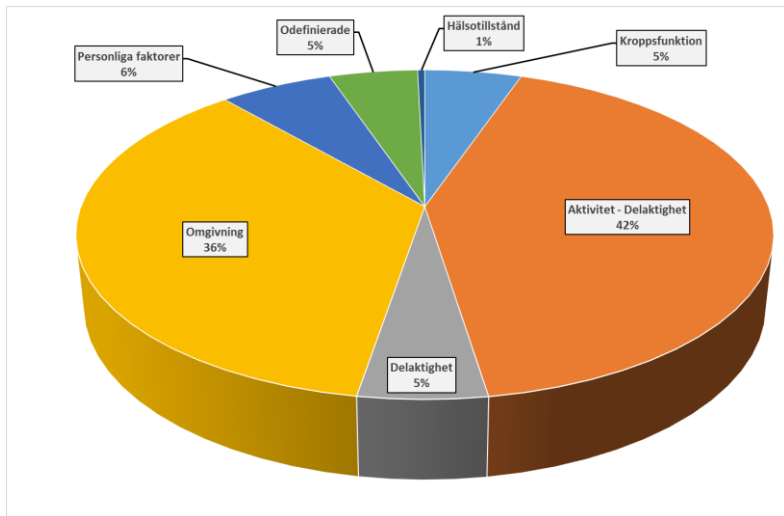
- 17 genomförandeplaner för vuxna som har grav intellektuell funktionsnedsättning
- 635 aktiviteter
- Kodades utifrån ICF
 - 1782 olika koder

6



AKADEMIN FÖR HÄLSA,
VÄRD OCH VÄLFÄRD

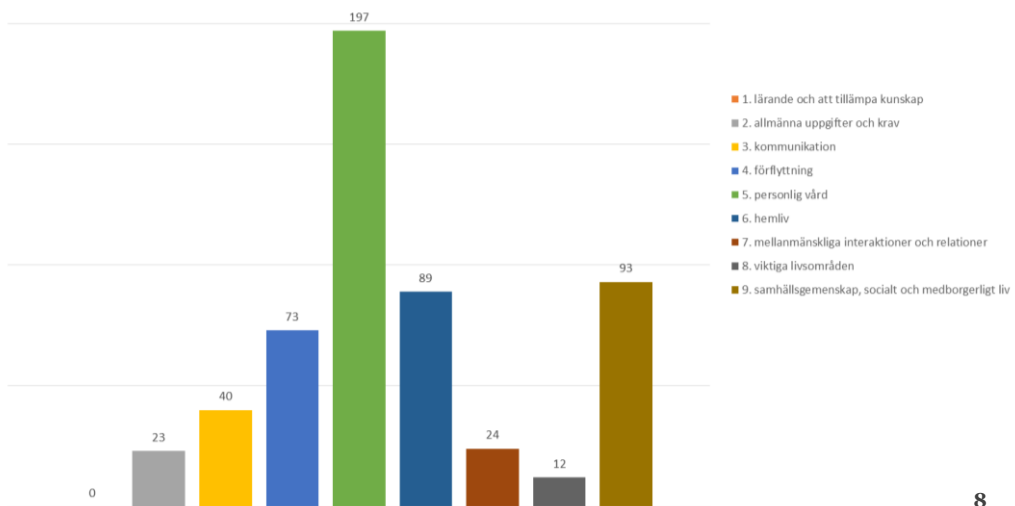
Fördelning av koder



7



Dokumenterade livsområden (Delstudie I)



8



Akademien för hälsa,
vård och välfärd



Akademien för hälsa,
vård och välfärd

Slutsats

- Det behövs mer fokus i genomförandeplanen på alla livsområden
 - Viktigt att genomförandeplanen tydligt och klart visar vad personen vill, önskar och tycker om



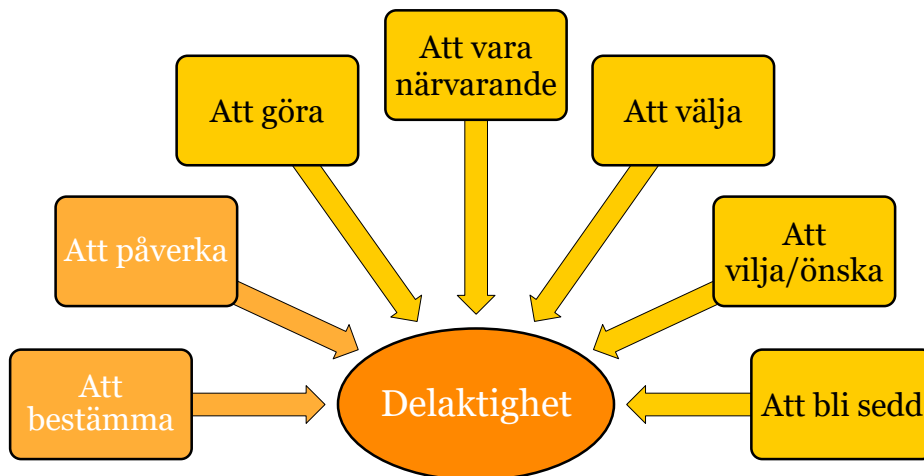
Delaktighet enligt chefer/personal

- Intervjustudie om vad uppfattning av vad delaktighet är för vuxna som har grav intellektuell funktionsnedsättning
 - 27 intervjuer
 - 10 chefer
 - 17 personal

11



Delaktighet är...



12



Akademien för hälsa,
vård och välfärd

Slutsats

- Avsaknad av samsyn i organisationen om vad delaktighet är kan innebära att:
 - Det blir svårt att arbeta mot samma mål
 - Delaktighet kan variera från dag till dag beroende på vilken personal som arbetar

13



Akademien för hälsa,
vård och välfärd

Förutsättningar för delaktighet

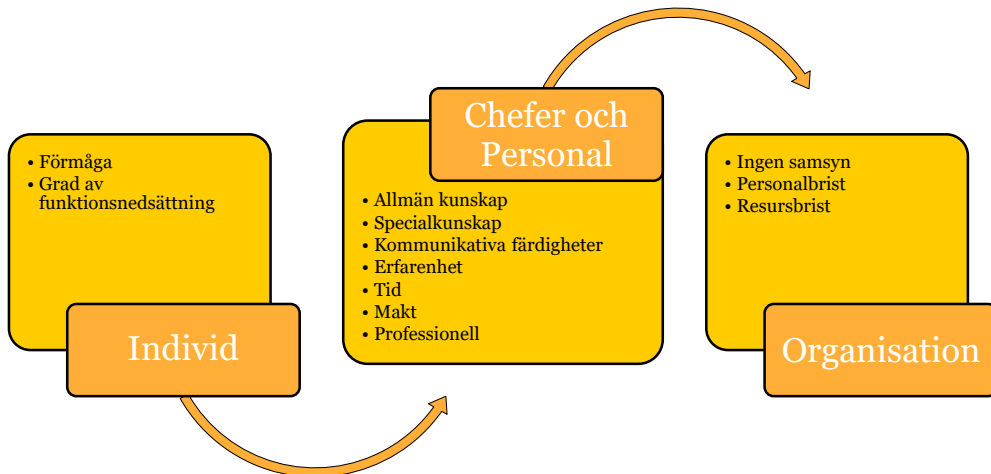
- Intervjustudie om uppfattningar av vilka förutsättningar som behövs för att vuxna som har grav intellektuell funktionsnedsättning skall kunna vara delaktiga
 - 27 intervjuer
 - 10 chefer
 - 17 personal

14



Akademien för hälsa,
vård och välfärd

Förutsättningar för delaktighet är...



15



Akademien för hälsa,
vård och välfärd

Slutsats

- Hur delaktig individen är beror på:
 - Kommunikativ förmåga
 - Kognitiva funktioner
 - Professionell personal
 - Stödjande organisation

16



Akademin för hälsa,
vård och välfärd

Hur ser delaktigheten ut...

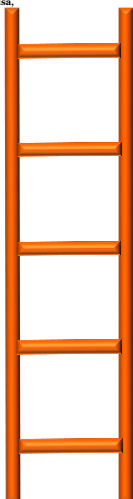
- Observationsstudie för att se hur personal arbetar för att göra vuxna som har grav intellektuell funktionsnedsättning delaktiga i sin vardag
 - 13 observationstillfällen
 - 60 timmar
 - 4 vuxna med grav intellektuell funktionsnedsättning
 - 13 personal

17



Akademin för hälsa,
vård och välfärd

Shiers delaktighetsstege



Vuxna med grav intellektuell funktionsnedsättning delar makt och ansvar för beslutsfattande

Vuxna med grav intellektuell funktionsnedsättning är involverade i beslutsprocesser

De åsikter som vuxna med grav intellektuell funktionsnedsättning har beaktas

Vuxna med grav intellektuell funktionsnedsättning får stöd i att uttrycka sina åsikter

Personalen lyssnar på de åsikter som vuxna med grav intellektuell funktionsnedsättning har

18



Akademin för hälsa,
vård och välfärd

Slutsats

- Delaktighet på högre nivå verkar svårt att nå för vuxna som har grav intellektuell funktionsnedsättning
 - Personalens uppfattning av vad den vuxne klarar av på grund av sin grava intellektuella funktionsnedsättning är det vanligaste hindret för delaktighet

19



Akademin för hälsa,
vård och välfärd

Att fundera över...

- Är det personen som har funktionsnedsättning som själv bestämmer eller åtminstone är delaktig i hur vardagen skall utformas eller är det personer i omgivningen?
 - Bestämmer de i så fall utifrån hur de tolkar att individen vill ha det eller utifrån hur de själva eller organisationen vill ha det?

20

Tack för er uppmärksamhet!

Lena Talman
lena.talman@mdh.se

