

# Trädinventering och värdering Årby, Eskilstuna.

Period för inventering och värdering:  
**Februari till Mars 2018**

Utförd och sammanställd av:

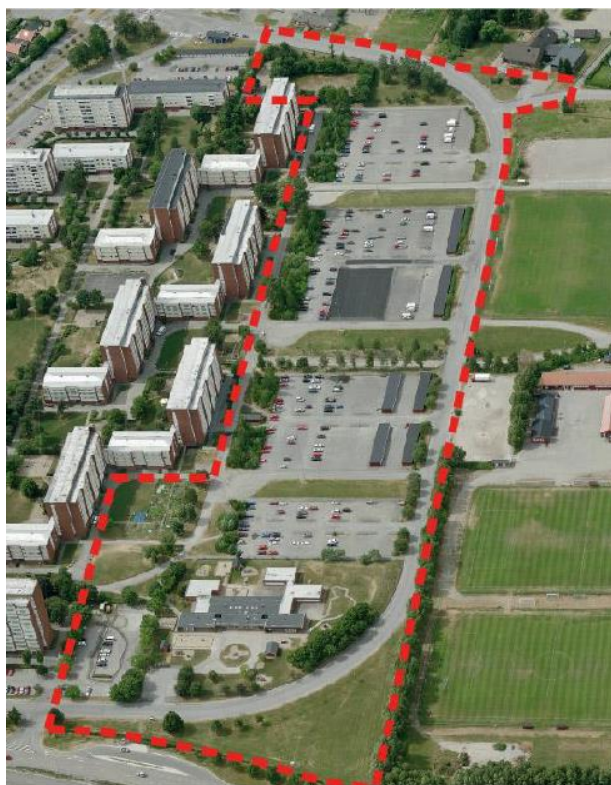


**Arborist Håkan Nilsson**  
**Sveriges Trädvårdscentrum**  
**Sandbyvägen 3**  
**24754 Dalby**

Beställare:

**Sara Duvelid**  
Planeringsarkitekt MSA  
016-710 70 30  
[sara.duvelid@eskilstuna.se](mailto:sara.duvelid@eskilstuna.se)

Stadsbyggnadsförvaltningen  
Planavdelningen  
Eskilstuna kommun  
631 86 Eskilstuna



## Uppdrag

På uppdrag av Eskilstuna kommun, Sara Duvelid har vi utfört trädinventering och värdering inom till oss anvisat geografiskt område med tydliga begränsningar. Inventering och värdering är utförd under februari och mars 2018.

## Trädinventering

”Standard för trädinventering i urban miljö” version 2.0 har av oss använts och vi hänvisar till just den gällande grundläggande information. Finns kostnadsfritt att hämta på <http://www.inventering.nu/> och är ett öppet dokument.

Vi har med certifierad Arborist i fält besökt var träd och hämtat in fakta gällande de aktuella parametrar, och som stöd har enklare mekaniska verktyg använts såsom bl a gummiklubba samt syl.

## Begränsningar av inventering

- Snötäckt mark har begränsat oss för att visuellt kunna studera mark och dess beskaffenhet optimalt, men vi bedömer här att denna begränsning inte har påverkat utfallet avsevärt.
- Inventering vintertid med t ex inga lövklädda kronor har begränsat oss att visuellt studera trädets vitalitet bl a gällande bladform/bladstorlek/bladfärg mm, men vi bedömer här att denna begränsning inte har påverkat utfallet avsevärt.
- Kort tid på plats har begränsat oss genom att vi ej erhållit någon bra grundläggande information gällande trafik av oskyddade fotgängare mm. Vi har här använt oss av erfarenhet gällande liknande platser, där vi uppskattat just denna trafik. Trafik av oskyddade personer direkt intill och under träd är en viktig information att hantera då det gäller bedömningen av risk för att dessa oskyddade personer utsätts för konfrontation med havererat träd eller träddel.

- Trädens eventuella biologiska och kulturhistoriska värden har inte bedömts i denna inventering.

### **Inventering notering**

1. Träd med nr 168, 166, 167 och 168 består i fält av minst 39 st individer. Avenbok har vi identifierat dessa till. Vi har här använt oss av medel på de uppgifter vi hittat i fält.

### **Presentation av trädinventering**

Presentation sker i Excel-ark som bifogas separat.

### **Trädvärdering**

”Ekonomisk värdering av återanskaffningskostnaden för träd” - Alnarpsmodellen 2.2 har av oss använts och vi hänvisar till den gällande grundläggande information. Finns kostnadsfritt att hämta på <http://www.tradvardering.nu/> och är ett öppet dokument.

Vi har här använt oss av från fakta inhämtad vid trädinventeringen, som vi lagt in i det Excel-ark som finns gällande trädvärdering på ovan nämnda sida.

Detta Excel-ark bifogas separat.

### **Begränsningar vid värdering**

- Vi har använt oss av de priser som sedan tidigare ligger upplagda i Excel-mallen, vilket enligt information är uppdaterade höst 2016.
- Om vi har varit i behov av att komplettera underlag gällande pris på efterfrågat träds pris har vi använt oss av Flyinge Plantshops växtkatalog 2017/2018.

### **Värdering notering**

1. Träd med nr 168, 166, 167 och 168 består i fält av minst 39 st individer. Avenbok har vi identifierat dessa individer till. Vi har här använt oss av medel på de uppgifter vi hittat i fält. Det belopp som finns av oss inskrivet bör multipliceras med det antal som finns med under parameter 'Svenskt namn' för att man på så vis skall få ett mera korrekt belopp att hantera.

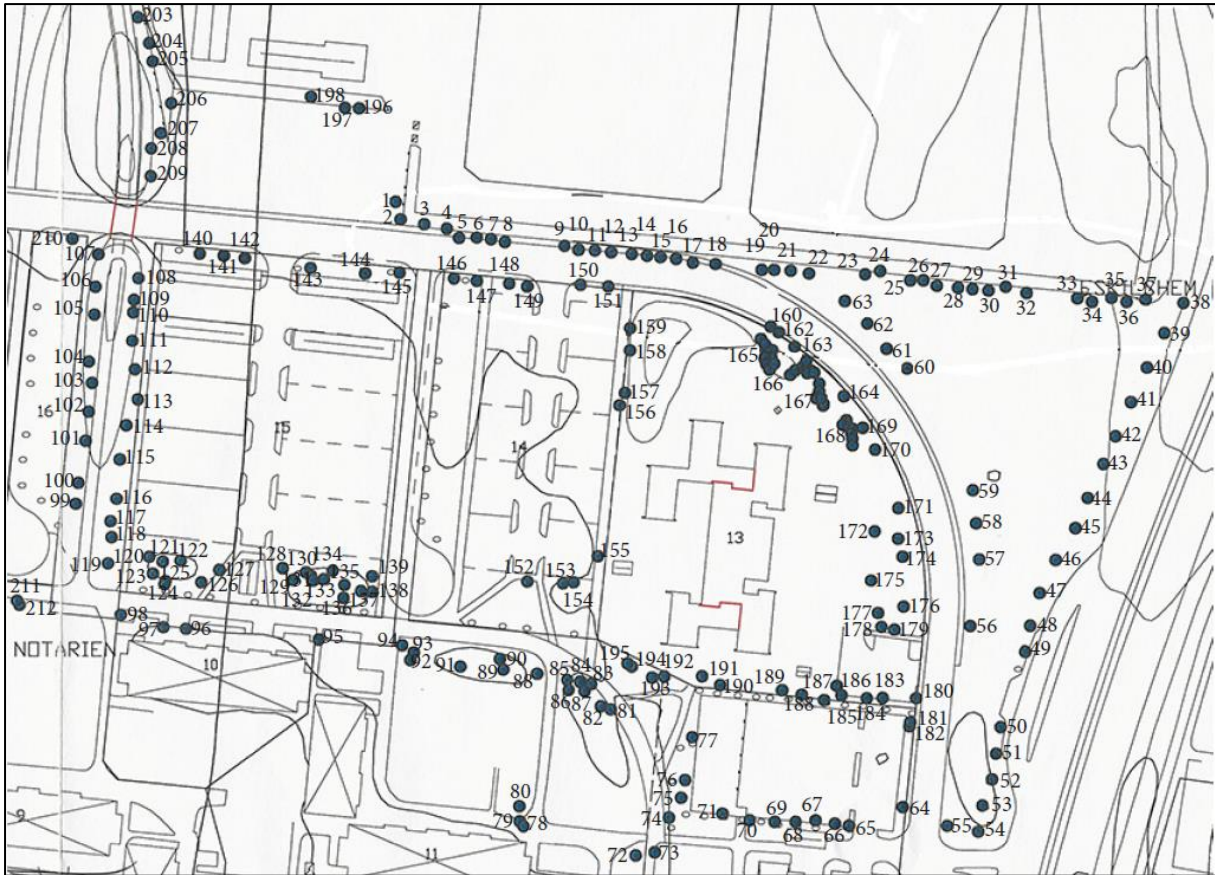
### **Karta med nummer**

Kartunderlag bestående av inskannade bilder av god kvalitet där de aktuella träden är utsatta av beställare har till oss överlämnats och använts.

300 punkter har inventerats, då har 4 punkter samkörts med andra intill liknande växter. Sammanlagt 336 träd har av oss besökts och inventerats/värderats.

Pdf-fil med karta och trädnummer bifogas även separat.

**Årby östra**



**Årby västra**



**Förklaring innehåll kolumner i värderingen.****Träd nummer**

Numret som anges hänvisar till att underlätta för identifiering vilket träd det gäller såväl geografiskt som kommunikationsmässigt.

**Träds vetenskapliga namn**

Namn anges här i vad vi uppfattat trädet som. Sort art och ev underart.

**Trädart svenskt namn**

Namn ges här i vad trädets svenska namn är med det vetenskapliga namnet till grund.

**Trädart**

Här anges det nummer som mallen i trädvärdering använder vid beräkning av ev värde.

**Pris per cm<sup>2</sup>**

Här anges det värde i Sek som mallen i trädvärderingen presenterat efter att vi lagt in nödvändiga fakta.

**Stamomfång**

Här anges det stamomfång vi vid fältbesök uppmätt trädet till.

**Antal cm<sup>2</sup>**

Här anges den totala ytan där vi använder uppmätt stamomfång till grund.

**Trädets ersättningsvärde**

Här anges det värde det aktuella trädets förslag till ersättningskostnad exklusive skade och vitalitetskoefficienter.

**Park eller gatuträd**

Här anges mallens rekommenderade belopp för återplantering av träd på aktuell plats. Malen utgår från två olika belopp.

1. 85000 kr för återplantering i gatumiljö och
2. 75000 kr för återplantering i övrig mark.

**Planterings och etablerings-kostnad**

Här anges det belopp mallen har beräknat planterings- och etablerings-kostnad till.

**Vitalitet**

Här anges den vitalitet vi vid fältbesök bedömt trädet ha, med en skala på 1 till 4 där 1 är mycket låg vitalitet och 4 mycket hög vitalitet.

**Skador på stambas/rot**

Här anges den klass vi vid fältbesök bedömt trädet ha, med en skala på 1 till 4 där 1 är mycket få skador och 4 mycket stor mängd skador.

**Skador på stam**

Här anges den klass vi vid fältbesök bedömt trädet ha, med en skala på 1 till 4 där 1 är mycket få skador och 4 mycket stor mängd skador.

**Skador på krona**

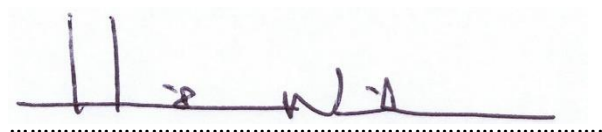
Här anges den klass vi vid fältbesök bedömt trädet ha, med en skala på 1 till 4 där 1 är mycket få skador och 4 mycket stor mängd skador.

**Skade- och vitalitets-faktor**

Här anges den summa som mallen använder för att slutligen presentera ett ersättningsvärde för aktuellt träd, där skadeklasserna ligger till grund för beräkningen.

**Totalt ersättningsvärde**

Här anges det belopp mallen beräknat fram, efter att fakta presenterats på plats i den.



Dalby den 18 april 2018

Håkan Nilsson

ETW-certifierad Arborist

ISA TRAQ certifierad gällande riskbedömning

*Detta dokument är dynamiskt och fortlöpande ändringar, tillägg och/eller justeringar utförs.  
Felaktigheter och missförstånd kan förekomma och producent ansvarar ej för dessa.*