



Välkommen till naturreservatet Vilsta!

Till Vilsta kommer många besökare för att vandra lugnt eller sporta aktivt på områdets motionslingor. Men Vilsta är också en högklassig naturupplevelse där du kan följa årstädernas växling i ett landskap som innehåller allt mellan ljusa ekhagar längs åns stränder i väst, till steniga hållmarker med tall och gran i öster.

En boplatz för människor i tusen år

Innan Sverige fick sitt vägnät var vattendragen de enklaste och tryggeste färdlederna. Människor har i alla tider valt att bosätta sig på högt belägna platser intill vattendrag för att ha nära till resvägar och för att ha uppsikt över andra som reser genom deras område.

Vilstas strategiska läge längs Eskilstunaån, med både Uvberget och Skjulstaberget, har därför varit eftertraktat som boplatz och befästning. Ett antal fornborgar och andra anläggningar vakade över båttanken så tidigt som på yngre järnålder (mellan 550 till 1050 e Kr) och redan då hade platsen fått namnet Vilsta.

Jordbruk i Vilsta

Tiden gick och människornas brukande av markerna förändrades. De bördigaste områdena i norra Vilsta blev åker. Hö för vinterns djurödor slögs på magerare marker och längs vattendragens fuktiga, men bördiga, stränder. Skogen var gles och full av gläntor. Den nyttjades som betesmark för djuren och för virke och ved.

Vilsta var under en lång tid en storgård och herrsäte. Vilsta herrgård finns ännu kvar men ligger utanför reservatet. I det sydöstra hörnet kan du se rester av ett av de torp som hörde till markerna. Dalkarlstorpet.



Kring Karl IX kanal bildar träden en lummig tunnel. Foto: Camilla Åhrlund.



Vinterskogen lockar till promenader och pulkakörning. Foto: Camilla Åhrlund.

Gruvor och Sveriges första kanal

Förutom jordbruk bedrevs här även gruvdrift från senare delen av 1600-talet. Den var inte så framgångsrik och fastän det finns en plats som heter Silvergruvan hitade man aldrig några mängder silver här. Under samma århundrade lär kung Karl IX bygga en kanal för att sammanbinda Eskilstuna med Mälaren. Han hade intressen i Eskilstunas smedjor och ville därför underlätta transporterna till och från dem. Kanalen var den första fullt fungerande kanalen med slussar i Sverige, men den förtorade snabbt sin betydelse och nu kan bara spår av den ses vid Skjulsta.

Från åker och äng till skog

Mycket har hänt sedan dess. Den siste bonden som lämnade Vilsta skulle nog knappt känna igen sig. De strandnära slättemarkerna har vuxit igen till skogar med al, gråvilde och hägg. De kommer på sikt att utvecklas till värdelulla sumpskogar. De torrare ängarna och betesmarkerna har blivit ädellövskogar som domineras av ek med hasselbuskar under. På våren passar en lång rad örter på att blomma innan trädens löv slår ut och skuggar marken. Här kan du njuta av visippor i stora mator, lungört, värårt och många andra våtblommor. Framåt sommaren när solens strålar bara tränger sig ned fläckvis kommer de riktiga lundspecialisterna till sin rätt, trollduva, springkorn, strammans och andra som klarar att växa i trädens skugga.

Eken, livsmiljö för hundratals arter

Ekarna är som hyreshus, fulla av inneboende. Här växer allt från den stora köttiga oxtungsvampen till millimetermå knapptålslavar, bland grenar och hålligheter bygger kattingglan och skogsduvan sina bon. I de mörka stammarnas inre åter sig insekternas larver fram genom livet tills det är dags att komma ut i ljuset som vuxna skalbaggar. Eftersom ekträd kan bli många hundra år gamla och ofta



Eskilstuna kommun

För mer information kontakta Eskilstuna kommun,

tel 016-710 10 00 eller gå in på vår hemsida

www.eskilstuna.se

Tänk på att

För att bevara reservatets rika djurliv, den vackra skogen och göra det till ett trevligt besöksmål är det viktigt att du som besökare visar hänsyn till naturen och till andra besökare. Följer reservatets föreskrifter:

- Du får inte förstöra eller skada fasta föremål som stenhälar eller block.
- Tänk på att inte skada växter och träd och om du ska grilla använd eldplatsen och ta inte döda grenar och annat brännbart material från skogen utan använd ved.
- Reservatet skall skydda alla djur i skogen så låt dem vara ifred och ha alltid din hund kopplad..
- Du är välkommen när du vill på dygnet men får inte tälta, ställa upp husvagn eller köra motorfordon inom reservatet.
- Njut av fåglarnas sång och naturens ljud, spela inte hög musik eller väsnas.



Produktion: Eskilstuna kommun. Text och illustration: Marit Hedlund. Layout: Servicegruppen, oktober 2010. 5000 ex.



Fläckig blombeck är en skalbagge vars larver äter sig fram genom lövträdens ved. När den kläckts kan man se den på tex hundkex där den lever på pollen och nektar. Blombeckarna och andra nära släktingar kallas långhorningar på grund av sina långa antenner.

står kvar långt efter att de dött, har många arter kunnat ha dem som trygga livsmiljöer och specialiserat sig på att leva i just ekar. Även om många andra trädslag kan vara bra för vissa organismgrupper, är eken den som är allsidigast och runt 1000 arter i Sverige, kanske fler, är beroende av gamla ekar.



Rödbrun blekspik är en av ekens minsta invånare, endast några millimeter stor lever den på ekens skrovliga bark.



Oxtungsvampen är desto lättare att få syn på med sina köttiga flera decimeter stora hattar som sticker ut från ekens stam.

Kalkstråk ger vackra blommor

Genom Vilstas norra delar går ett stråk av kalkhaltig sten, leptit, som vittrat och gett näring till marken i den annars rikt magera jordnånen som är i resten av reservatet. Kalkstråket går både genom torrare och blötare delar och därför kan man se kalkkalkskande växter av alla möjliga slag i dess väg.

forts. nästa sida



Den gamla granen ger livsrytme för larver, svampar och mossor långt efter sin egen död. Foto: Henrik Johansson.

Stogsbruket har tidigare format skogen förut. Det finns diken som torrlagt kärr och enstaka ytor med planterad ungskog. Nu ska skogen få återta sin egen struktur, ibland av sig själv, på andra ställen med hjälp av skötsel.

Skogsbruket har tidigare format skogen förut. Det finns diken

som torrlagt kärr och enstaka ytor med planterad ungskog. Nu ska skogen få återta sin egen struktur, ibland av sig själv, på andra ställen med hjälp av skötsel.

Barrskog i öster

Vilsta är kuperat och kullarna och bergställarna tar över mer och mer

ju längre österut man kommer. Området är en mosaik av tallskog

och kalkpåverkad barrblandskog.

Från väst till öst passerar man genom frodiga granskogar upp-

blandade med sumpskogar för att till slut klättra upp till karga

hällmarksskogar där tallen dominerar och där bara renlav, jung

och lingon kan hitta fotfäste bland stenarna.

Blodnäva och purpurknipprot trivs på torra, ormtunga på friska till

fuktiga och trolldruva och lungört på skuggiga marker. På våren

kan du följa kalkstråket genom att leta efter blåsippor.

forts. från föreg. sida



Ormtunga är en nästan kamou-

med en stark vaniljdöft. Trivs bara

där marken innehåller kalk.



Purpurknipprot är en orkidé

med en stark vaniljdöft. Trivs bara

där marken innehåller kalk.

Sport och friluftsliv i Vilsta

Vilsta är ett av Eskilstunas största naturreservat och friluftsområden. Här finns ett långt och omväxlande motionsspårnät som vintertid delvis prepareras för längskidåkning. Precis utanför reservatet finns också många andra besöksmål som t ex slalombacke, fotbollsplaner och Vilstastugan, med omklädningsrum, café och restaurang.

Söder om Vilstastugan ligger Vilsta ridskola. Från ridskolan går en ridstig in i reservatet.

Vilsta har både långa och korta stigar, från 2,5 till 10 km. Elljusspåret följer en 2,5 km slinga i norr och en 10 km slinga. Övriga slingor är inte upplysta eller bara delvis upplysta. Ridning är bara tillåtet på den uppmärkta ridstigen i skogen närmast ridskolan eller på vägarna som löper genom reservatet.



Ett snöigt Vilsta inbjuder till skidåkning och andra vinteraktiviteter.

Sommartid kan det vara skönt att svalka sig i Eskilstunaåns vatten. Bad finns vid Vilsta och Skjulsta.

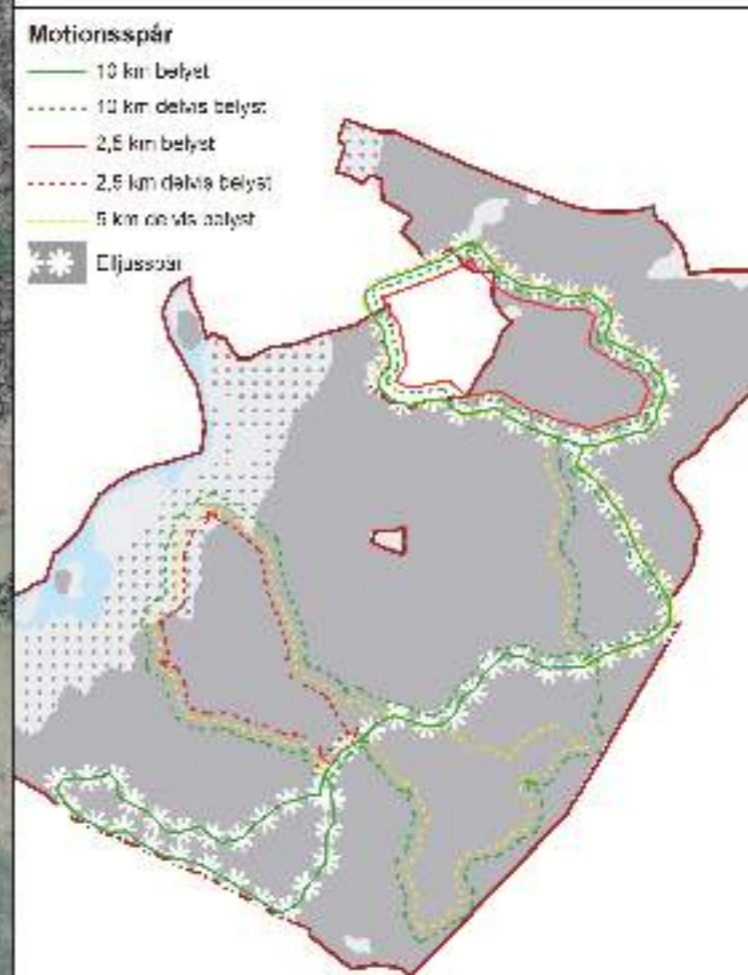
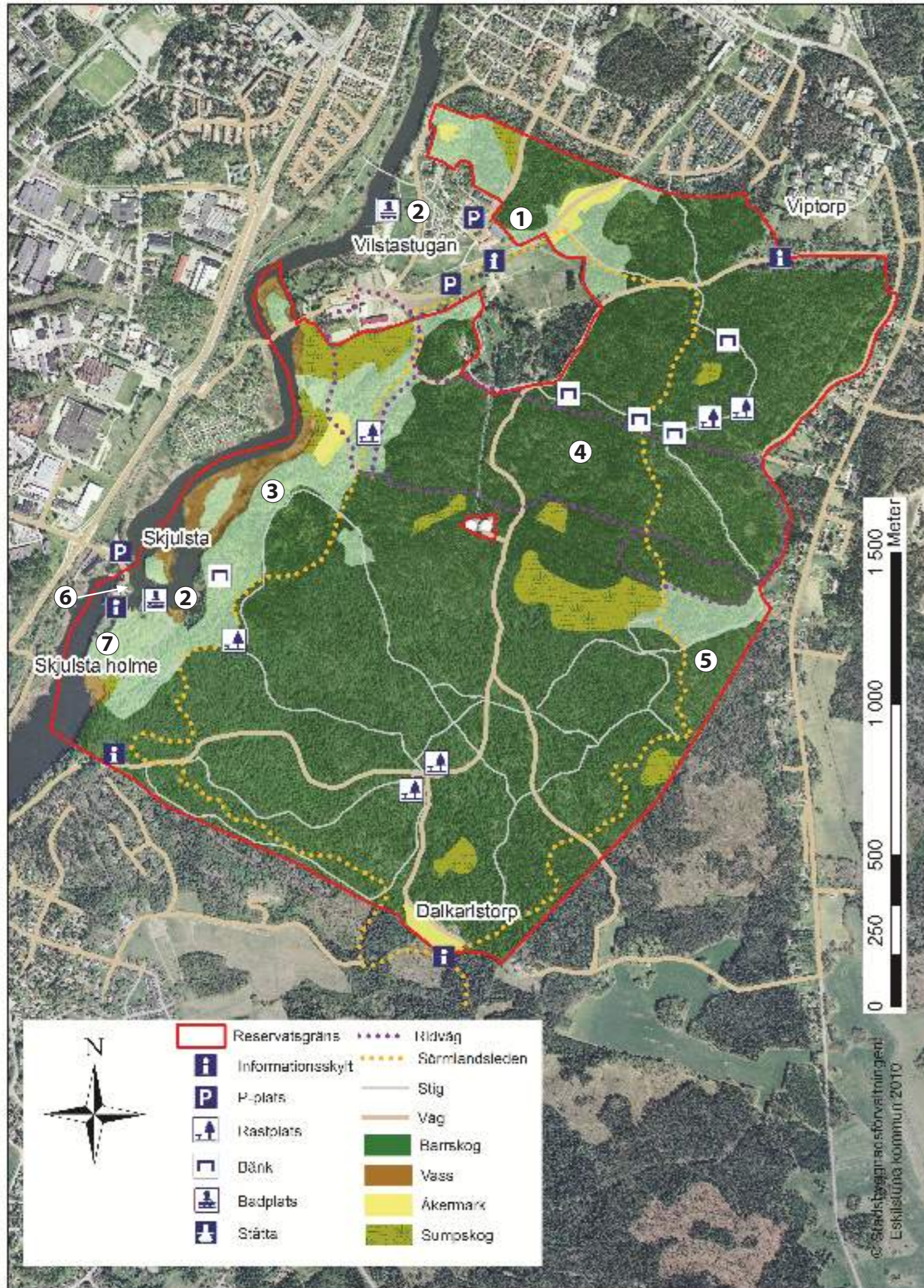


Längs ån kan du vandra i lummiga lundar med ek, lind och hassel.



Barrskog av alla slag täcker den största delen av Vilsta. Allt från sumpiga och blöta till torra, och med olika stor mängd lövträd spridda bland granar och tallar.

Den östra delen av Vilsta är stenig och karg. Här står träden gles och på berghällarna lever mest lavar.



Skjulsta äng och holme är populära utflyktsplatser sedan länge. På 1880-talet arrangerade Arbetarringen i Eskilstuna danser och andra sammankomster här och de reste även ett minnesmärke på platsen.

Vid Skjulsta ligger den kommunala Naturskolan. Hit kommer elever och lärare från andra skolor för att lära sig om naturen, men också ha lektioner i t ex matte och engelska med naturpedagogik.